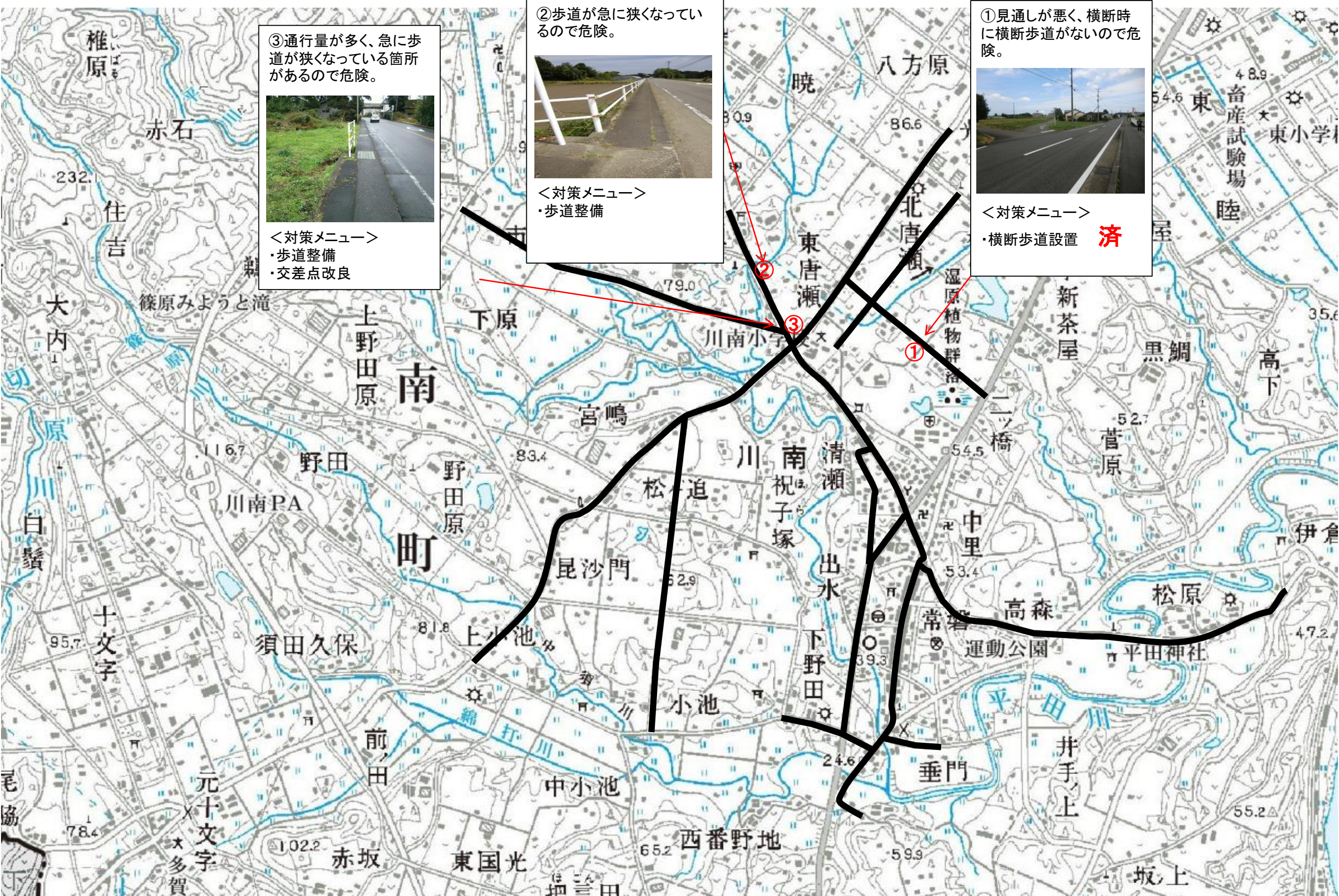


宮崎県 川南町 川南小学校区(No.1-1) 通学路対策箇所図



宮崎県 川南町 川南小学校区(No.2-1) 通学路対策箇所図

㊸車が交通制限速度を守らず、速い速度で走行する。また、見通しが悪いので横断時に危険。



＜対策メニュー＞
・学校及びPTA指導で注意喚起
・横断旗設置済

㊹車が信号機で止まらず店の敷地内を通過して国道に抜けるため危険。



＜対策メニュー＞
・所有者へ立ち入り禁止依頼済

㊺見通しが悪い交差点のため、子供が横断時に危険。



＜対策メニュー＞
・学校及びPTA指導で注意喚起

㊻ゆるやかなカーブで見通しが悪い。早朝、スピードを出した車が頻繁に通り、児童が横断する際危険。

＜対策メニュー＞
・改良済みで横断歩道もあるため、学校及びPTAによる立ち番で注意喚起



㊼登校時、自転車と混在するので危険。

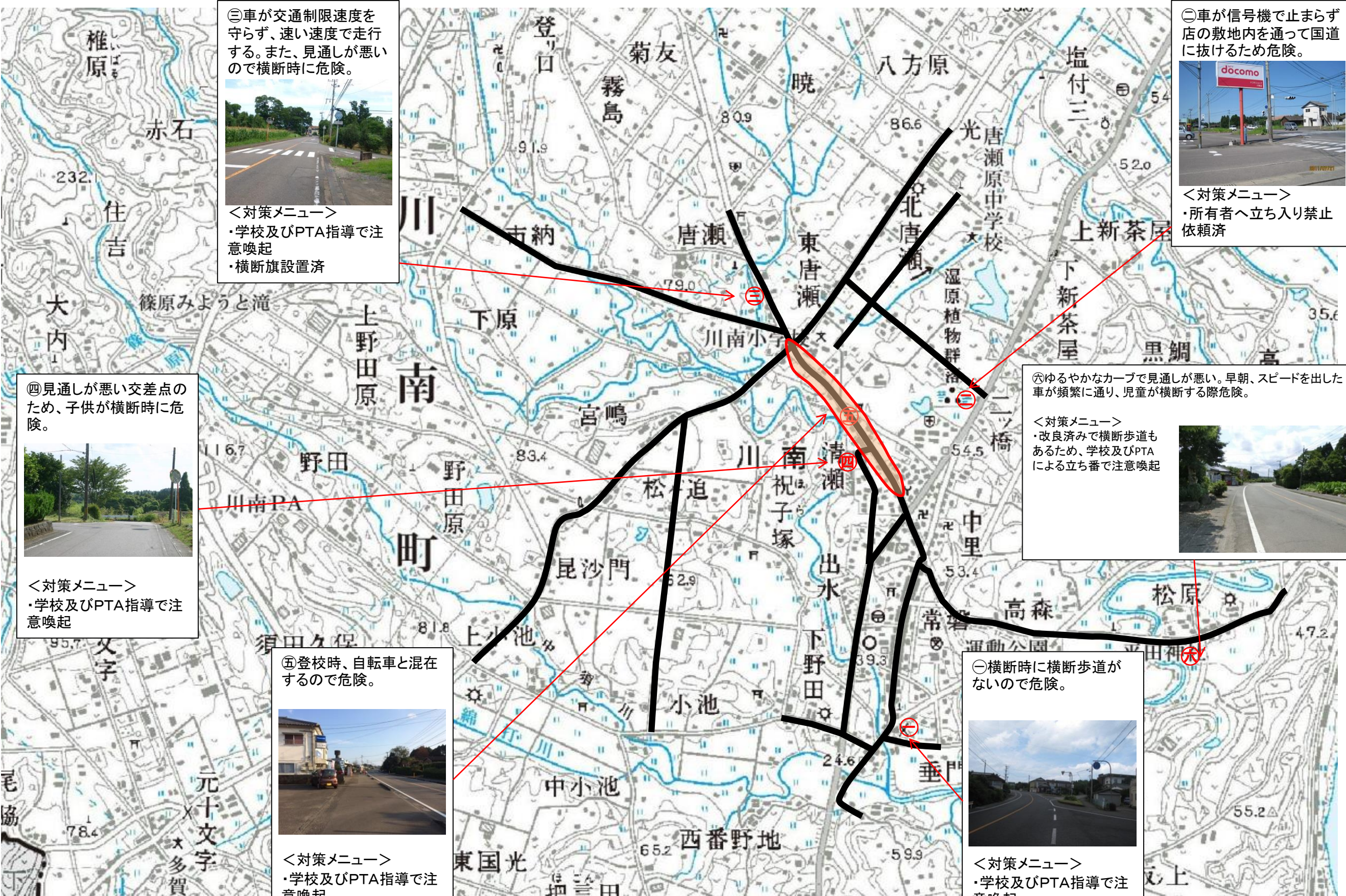


＜対策メニュー＞
・学校及びPTA指導で注意喚起

㊽横断時に横断歩道がないので危険。



＜対策メニュー＞
・学校及びPTA指導で注意喚起



宮崎県 川南町 通山小学校区(No.1-1) 通学路対策箇所図



⑦番野地住宅からの出入口に標識等ないので止まらない車があり危険



<対策メニュー>
・番野地住宅出入口に停止線設置

⑤高速道路の抜け道として交通量も多く速度を出すので危険



<対策メニュー>
「速度落とせ」等表示

④水路が大きいので危険。



<対策メニュー>
・防護柵の設置

①水路が大きいので危険。(柵がある箇所とない箇所がある。)



<対策メニュー>
・防護柵設置

③元吉田商店の天井が壊れていたり、冷蔵庫が危ない。



<対策メニュー>
・解体撤去

⑥交通量が多く外側線等が消えており危険



<対策メニュー>
・外側線等の更新

②交通量が多いため、歩行者と車の離合時に危険。水路脇のガードレールの高さが低いため危険。水路の前後区間がカーブで危険



<対策メニュー>
・歩道整備
・線形是正

⑧柵が不十分で危険。また、看板が錆びていて見えない



<対策メニュー>
・防護柵設置
・看板更新

宮崎県 川南町 通山小学校区 (No.2-1) 通学路対策箇所図

資料3(通山No.2)



④車が交通制限速度を守らず、早い速度で走行するため、横断時に危険。



<対策メニュー>
・速度取締強化(実施中)

⑤急勾配のため、自転車が飛出てくる。



<対策メニュー>
・学校及びPTA指導で注意喚起

⑥『止まれ』の区画線表示がないので横断時に危険。



<対策メニュー>
・学校及びPTA指導で注意喚起

⑦交差点に民家が建っており、見通しが悪く危険。



<対策メニュー>
・学校及びPTA指導で注意喚起

⑧用水路が大きく柵がないので危険。



<対策メニュー>
・学校及びPTA指導で注意喚起

宮崎県 川南町 通山小学校区 (No.2-2) 通学路対策箇所図

十三用水路が大きい
ため危険。



<対策メニュー>
・学校及びPTA指導による
注意喚起

十四交通量が多く、歩道
が狭いため危険。



<対策メニュー>
・迂回して通学
・学校及びPTAによる注
意喚起

十二歩行者が、カーブに
ある家と電柱に隠れて見
えづらいため危険。



<対策メニュー>
・学校及びPTA指導で注
意喚起

十一虫捕りに行く子供が
いるため、落下するおそ
れがあり危険。



<対策メニュー>
・学校及びPTA指導で注
意喚起

⑥速度の速い車が多い
ため横断するのが危険。



<対策メニュー>
・速度取締強化
・通学路変更を検討

⑦自転車等飛び出して
くるため危険。



<対策メニュー>
・学校及びPTA指導による
注意喚起

⑧橋が古く危険。



<対策メニュー>
・学校及びPTA指導による
注意喚起

⑨使われていないガソリ
ンスタンドの敷地内で子
供たちが遊んでいるので
危険。

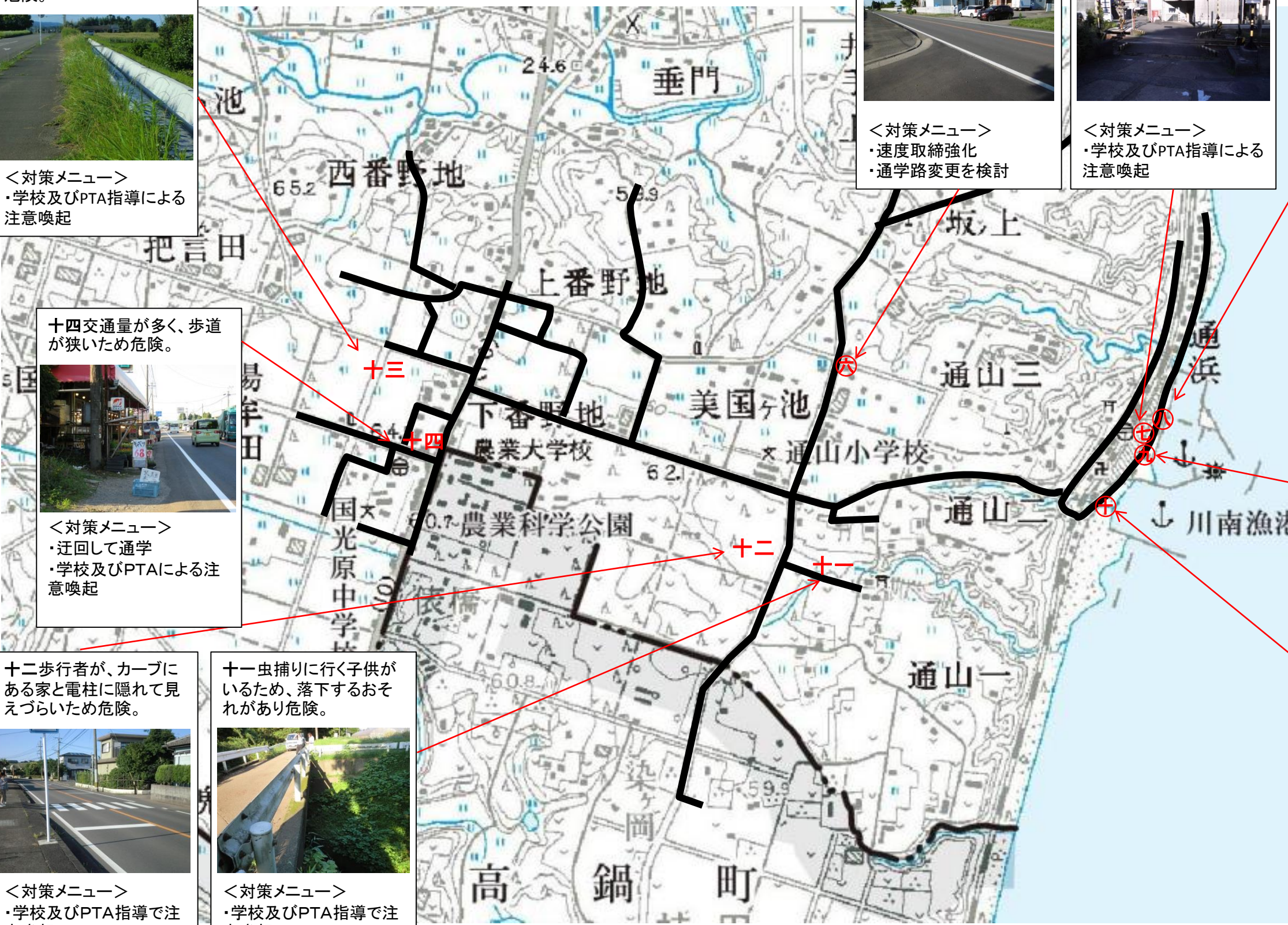


<対策メニュー>
・学校及びPTA指導で注
意喚起

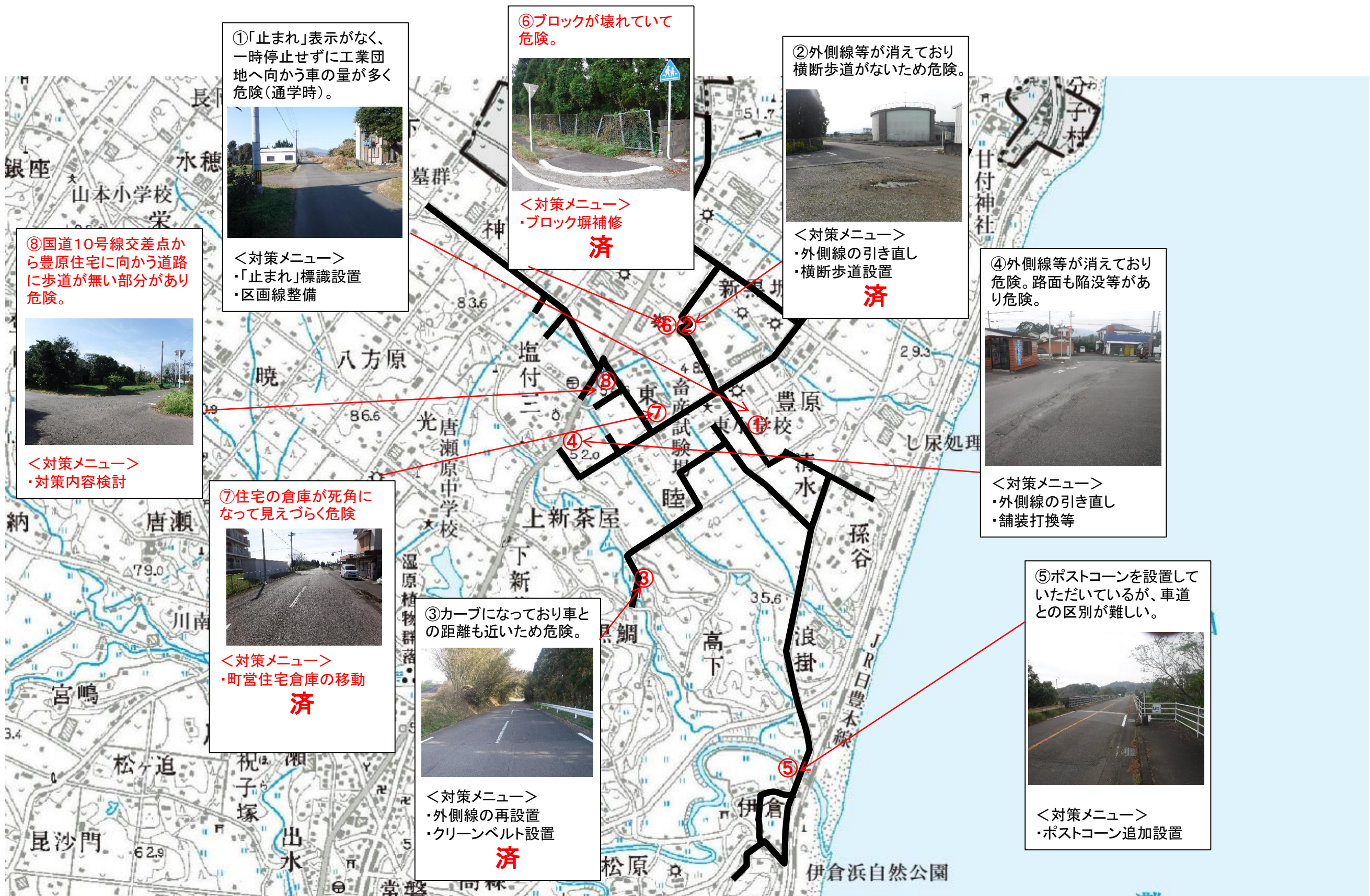
⑩ドック場に子供たちが
遊んでいるため危険。



<対策メニュー>
・学校及びPTA指導による
注意喚起



宮崎県 川南町 東小学校区(No.1-1) 通学路対策箇所図



宮崎県 川南町 東小学校区 (No.2-1) 通学路対策箇所図



⊖水路が大きく柵がないので危険。



＜対策メニュー＞
・学校及びPTA指導で注意喚起

⊖急カーブのため、見通しが悪く危険。



＜対策メニュー＞
・カーブミラー設置済のため学校及びPTA指導で注意喚起

⊖急カーブのため、見通しが悪く危険。



＜対策メニュー＞
・外側線及びカーブミラーを設置済のため学校及びPTA指導で注意喚起

日
向

宮崎県 川南町 多賀小学校区 (No.1-1) 通学路対策箇所図

③交通量も多く速度も速いため危険



＜対策メニュー＞
・横断歩道の設置

済

④区画線が消えていて危険



＜対策メニュー＞
・区画線整備

②カーブで見通しが悪く危険。

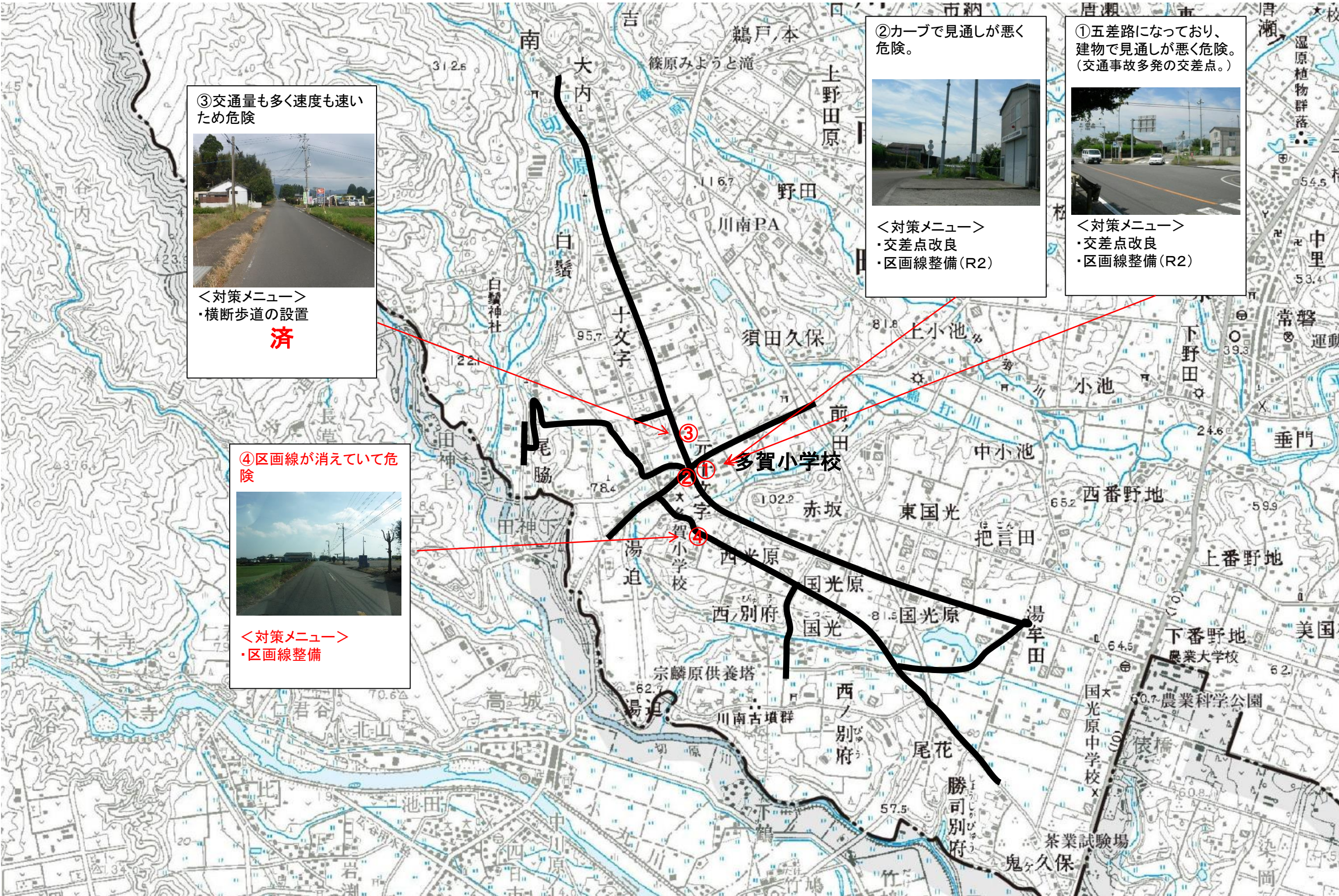


＜対策メニュー＞
・交差点改良
・区画線整備 (R2)

①五差路になっており、建物で見通しが悪く危険。(交通事故多発の交差点。)



＜対策メニュー＞
・交差点改良
・区画線整備 (R2)



宮崎県 川南町 多賀小学校区 (No.2-1) 通学路対策箇所図

⑤急勾配のため、車が飛出してくる。また、道路幅員がせまいので危険。



<対策メニュー>
・学校及びPTA指導で注意喚起

④急カーブのため、見通しが悪く危険。



<対策メニュー>
・学校及びPTA指導で注意喚起

③急勾配のため、車が飛び出してくる。



<対策メニュー>
・保育所、学校及びPTA指導で注意喚起

②急カーブのため、見通しが悪く危険。

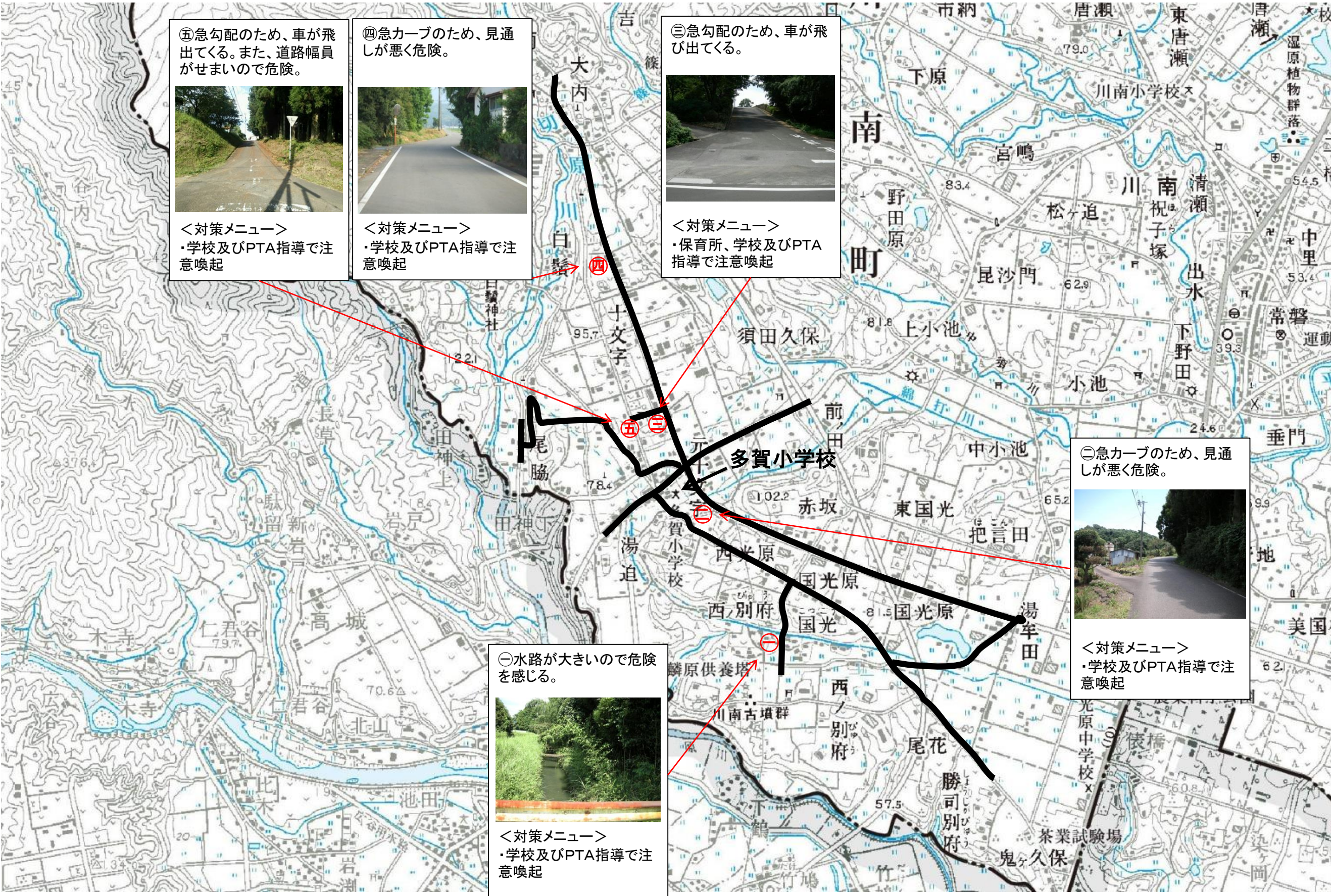


<対策メニュー>
・学校及びPTA指導で注意喚起

①水路が大きいので危険を感じる。



<対策メニュー>
・学校及びPTA指導で注意喚起



宮崎県 川南町 山本小学校区 (No.1-1) 通学路対策箇所図

⑤急カーブで見通しが悪い。また、側溝がふかい
ため危険。



<対策メニュー>
・カーブミラー設置済のため学校及びPTA指導で注意喚起
・側溝蓋設置

④がけ崩れの箇所があるので危険を感じる。



<対策メニュー>
・現地を詳細調査し対策検討

③大雨の際、高速道路橋の両脇から水が落ちてくるので危険を感じる。



<対策メニュー>
・現地を詳細調査し対策検討

⑨歩行者から見えづらく、車がスピードを出すため危険



<対策メニュー>
カーブミラー設置
済

⑩学校から途中までガードレールがあるが竹浜方面にはないので危険



<対策メニュー>
・ガードレール設置

②見通しが悪く、スピードを出している車が多い。止まってくれる車が少ないため、信号機を付けて欲しい。道路の進行表示消えている。黄点減信号があるとよい。



<対策メニュー>
・樹木等の伐採
・「止まれ」「速度落とせ」ドットマーク標示
・横断旗設置

⑧道路が陥没し湧水が湧いているため危険



<対策メニュー>
道路改良
済

⑦ガードレールが切れているため危険



<対策メニュー>
ガードレール再設置

⑥横断歩道がないため危険。

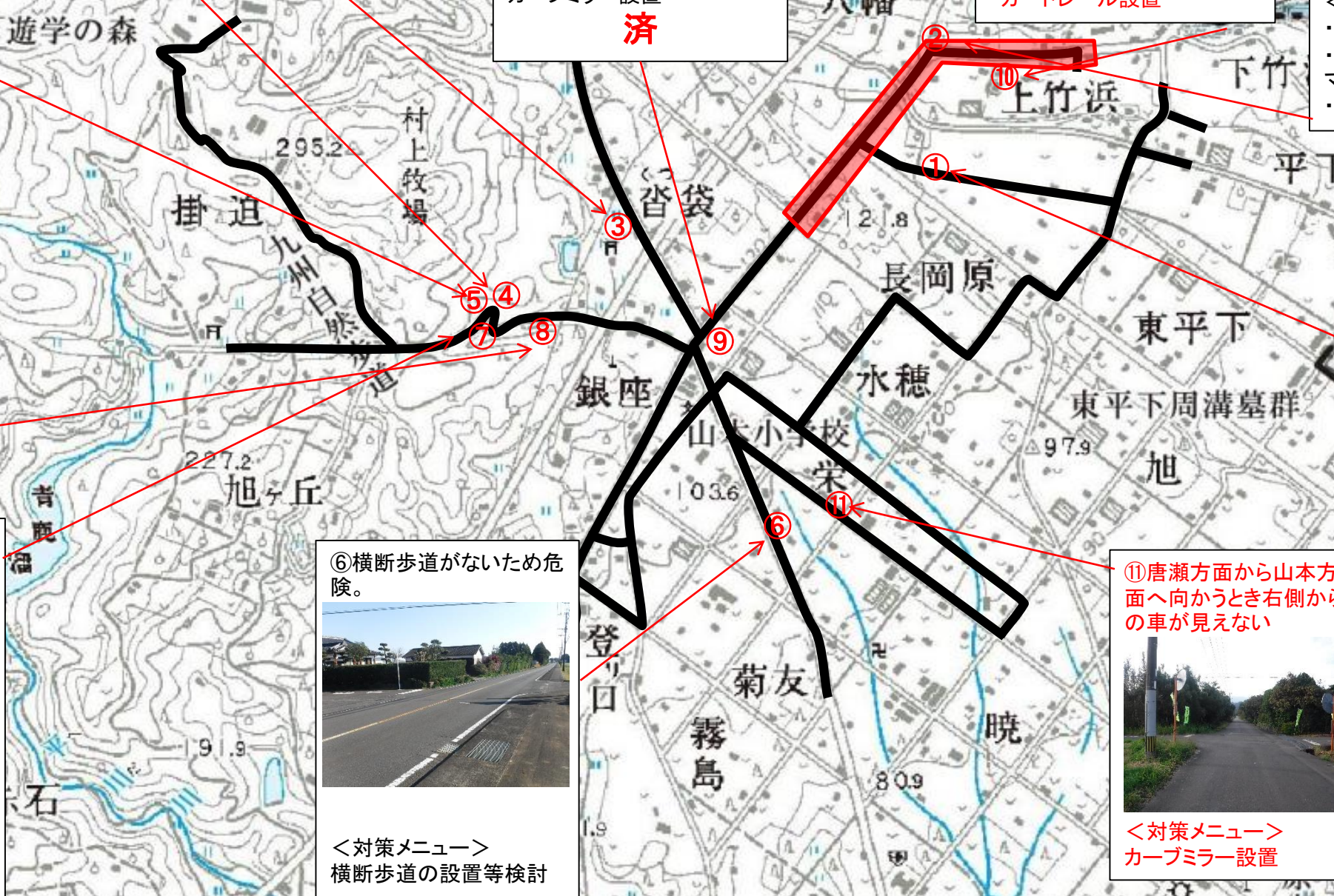


<対策メニュー>
横断歩道の設置等検討

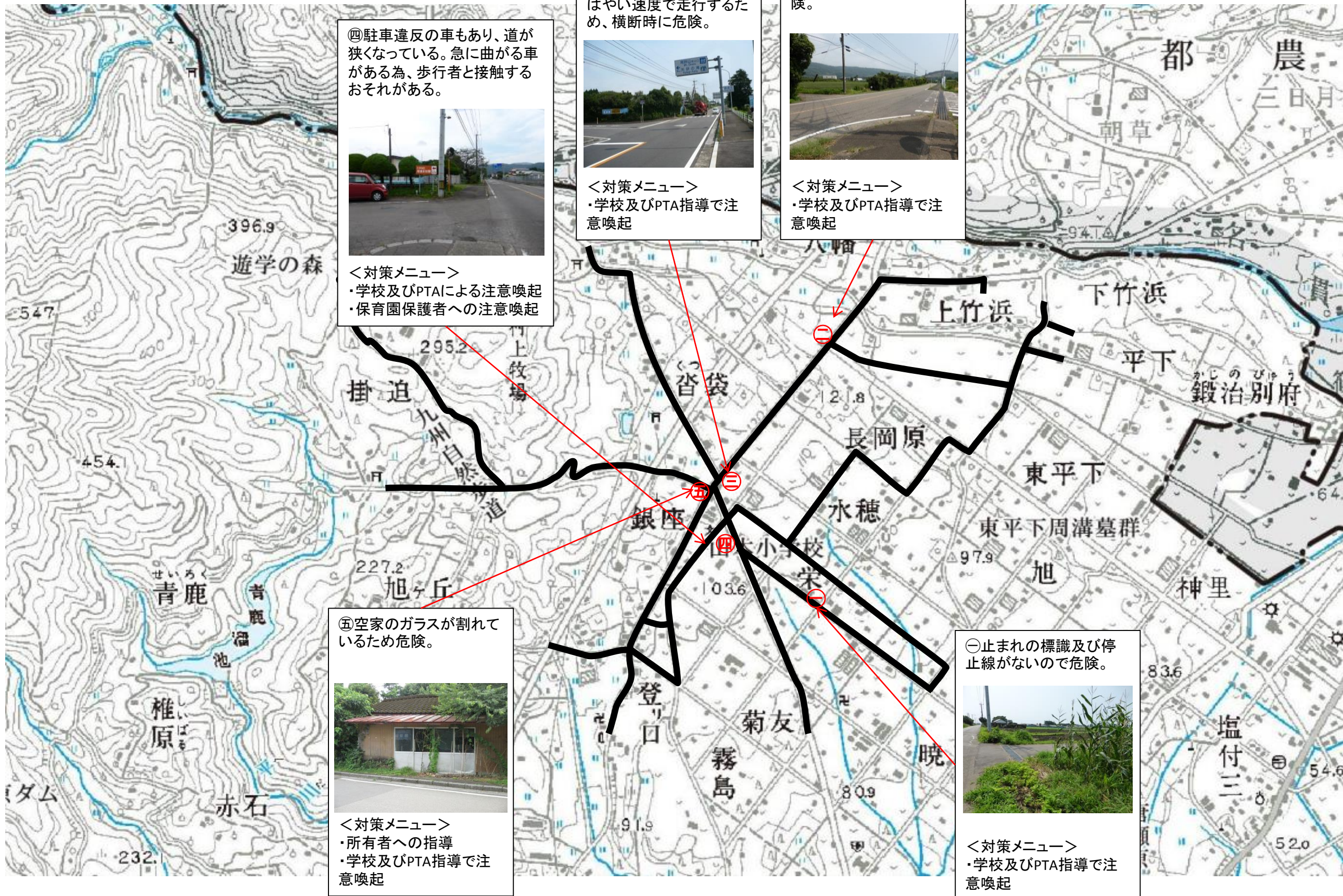
⑪唐瀬方面から山本方面へ向かうとき右側からの車が見えない



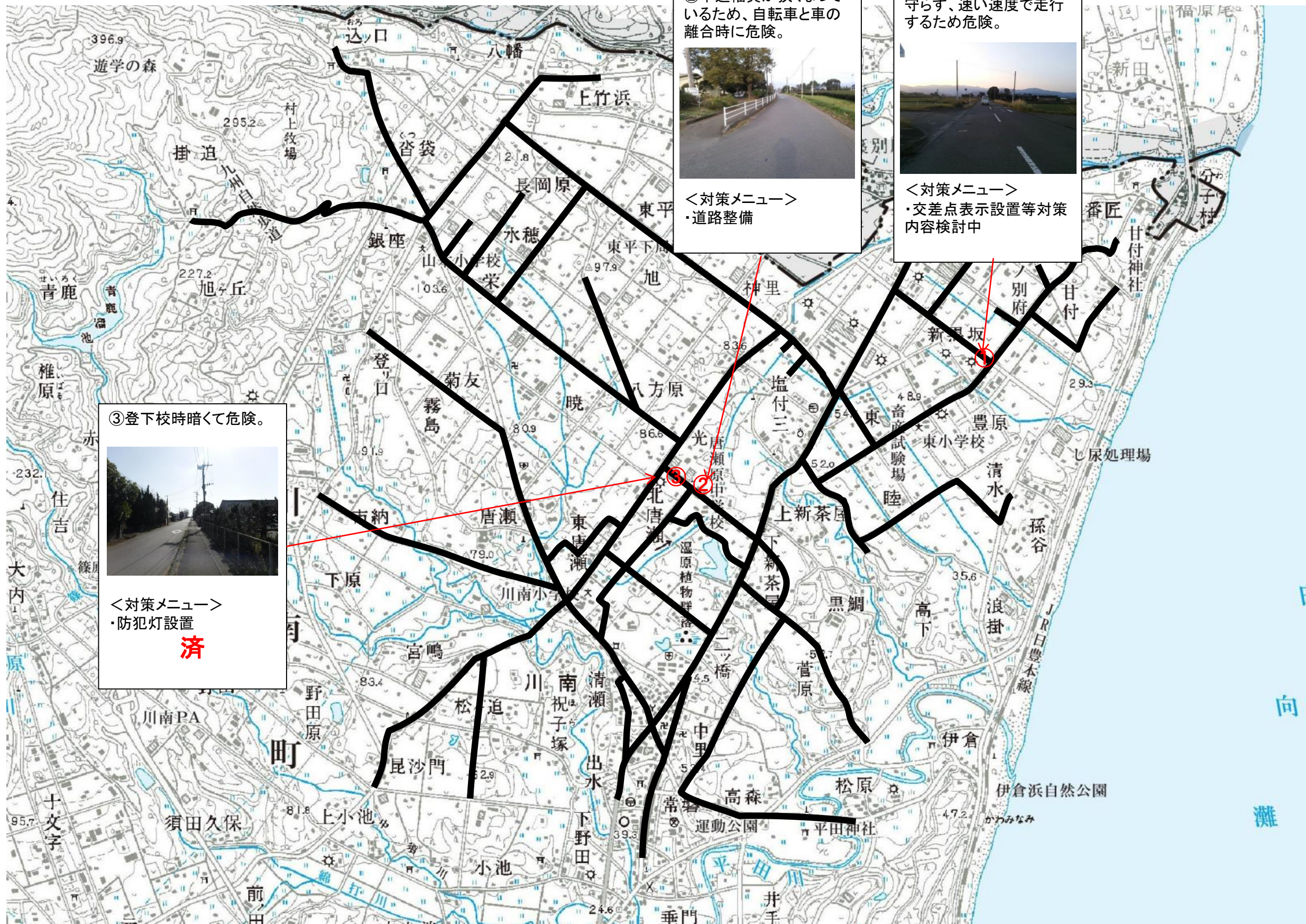
<対策メニュー>
カーブミラー設置



宮崎県 川南町 山本小学校区 (No.2-1) 通学路対策箇所図



宮崎県 川南町 唐瀬原中学校区 (No.1-1) 通学路対策箇所図



宮崎県 川南町 唐瀬原中学校区(No.2-1) 通学路対策箇所図

㊸『止まれ』の標識及び停止線表示がないので横断時に危険。



<対策メニュー>
・学校及びPTA指導で注意喚起

㊹不審者が多発しているため、危険を感じる。

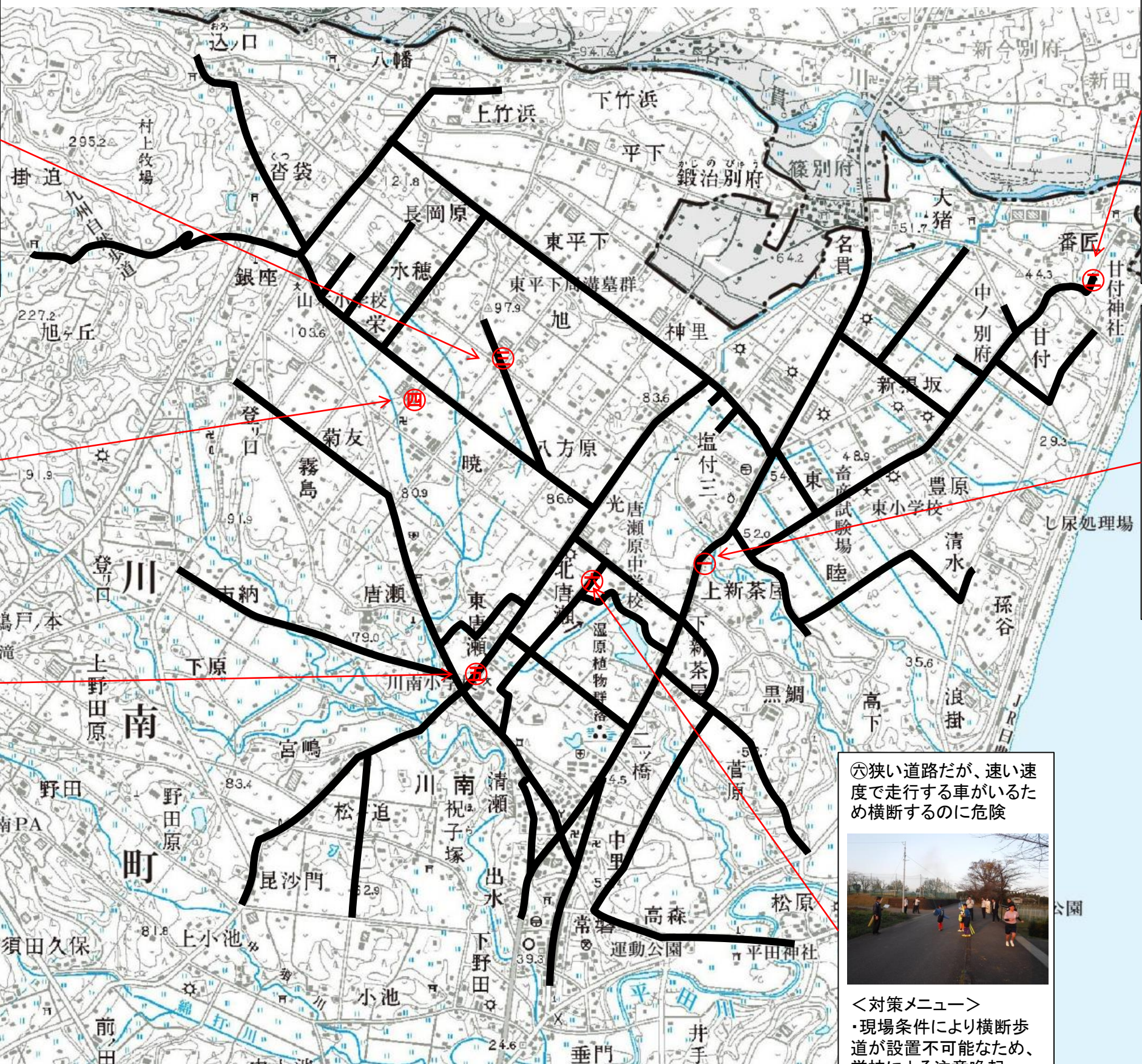


<対策メニュー>
・通学路位置指定変更

㊺歩道幅員が狭いため、歩行者と自転車の離合時に危険。



<対策メニュー>
・通学路位置指定変更



㊻車が交通制限速度を守らず、速い速度で走行するため危険。



<対策メニュー>
・PTA指導で注意喚起

㊼車が交通制限を守らず、速い速度で走行するため危険。



<対策メニュー>
・速度取締強化(実施中)

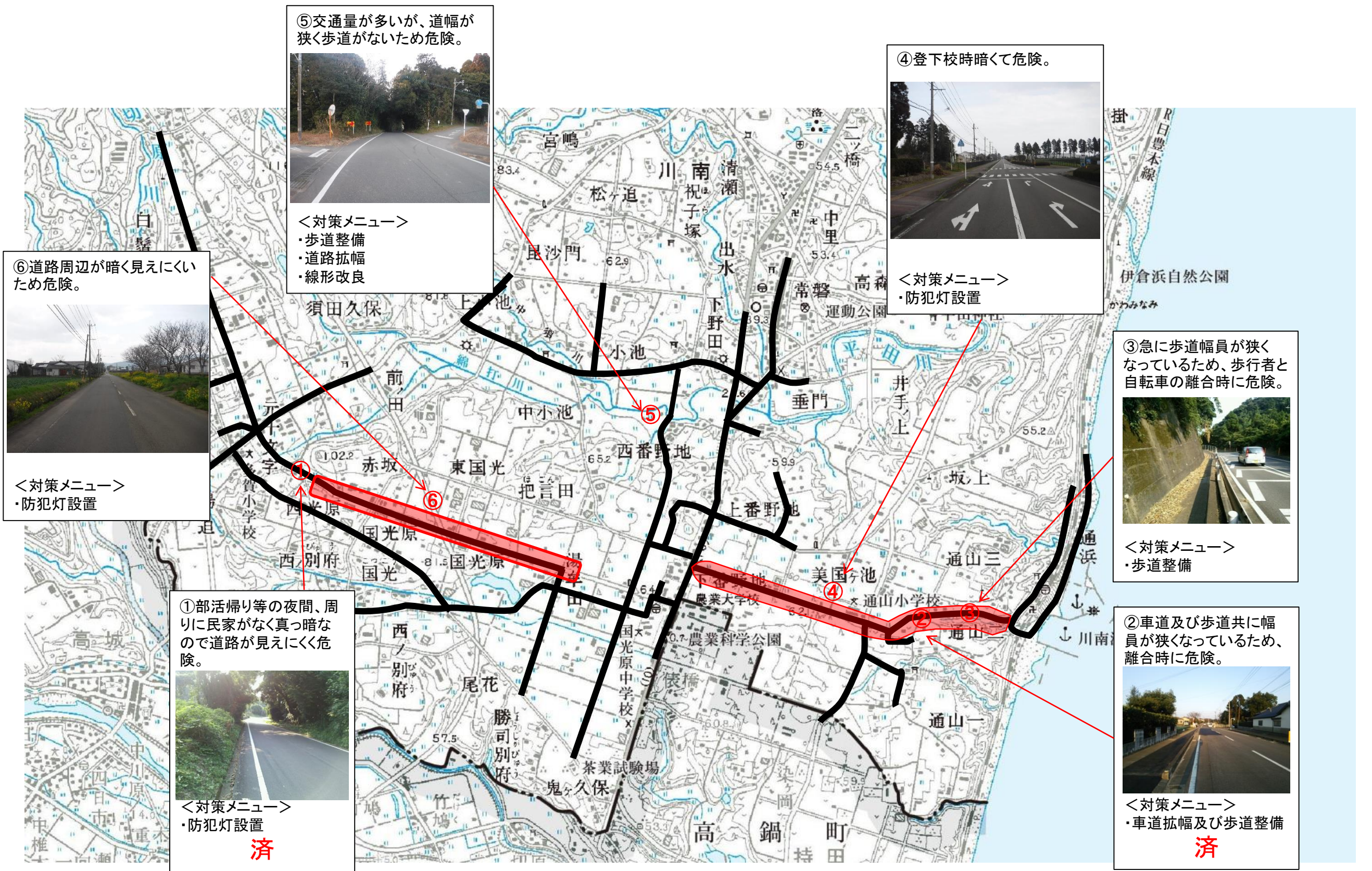
㊽狭い道路だが、速い速度で走行する車がいるため横断するのに危険



<対策メニュー>
・現場条件により横断歩道が設置不可能なため、学校による注意喚起。

向
灘

宮崎県 川南町 国光原中学校区 (No.1-1) 通学路対策箇所図



⑤交通が多いが、道幅が狭く歩道がないため危険。



- <対策メニュー>
- ・歩道整備
 - ・道路拡幅
 - ・線形改良

④登下校時暗くて危険。



- <対策メニュー>
- ・防犯灯設置

⑥道路周辺が暗く見えにくい
ため危険。



- <対策メニュー>
- ・防犯灯設置

③急に歩道幅員が狭く
なっているため、歩行者と
自転車の離合時に危険。



- <対策メニュー>
- ・歩道整備

①部活帰り等の夜間、周りに民家がなく真っ暗なので道路が見えにくく危険。



- <対策メニュー>
- ・防犯灯設置
- 済**

②車道及び歩道共に幅員が狭くなっているため、離合時に危険。



- <対策メニュー>
- ・車道拡幅及び歩道整備
- 済**