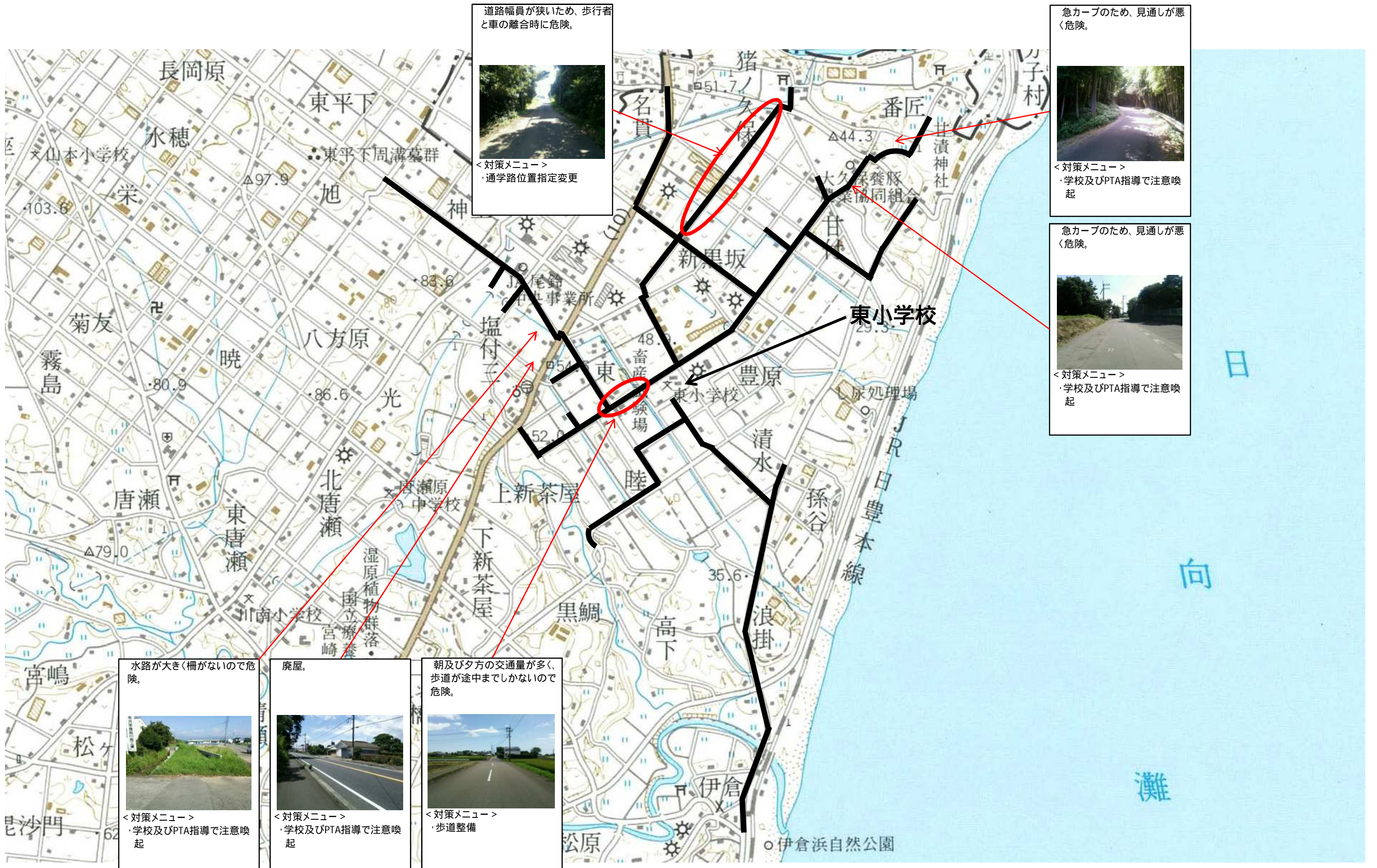


宮崎県 川南町 東小学校校区 通学路対策箇所図



道路幅員が狭いため、歩行者と車の離合時に危険。



<対策メニュー>
・通学路位置指定変更

急カーブのため、見通しが悪く危険。



<対策メニュー>
・学校及びPTA指導で注意喚起

急カーブのため、見通しが悪く危険。



<対策メニュー>
・学校及びPTA指導で注意喚起

水路が大きく柵がないので危険。



<対策メニュー>
・学校及びPTA指導で注意喚起

廃屋。



<対策メニュー>
・学校及びPTA指導で注意喚起

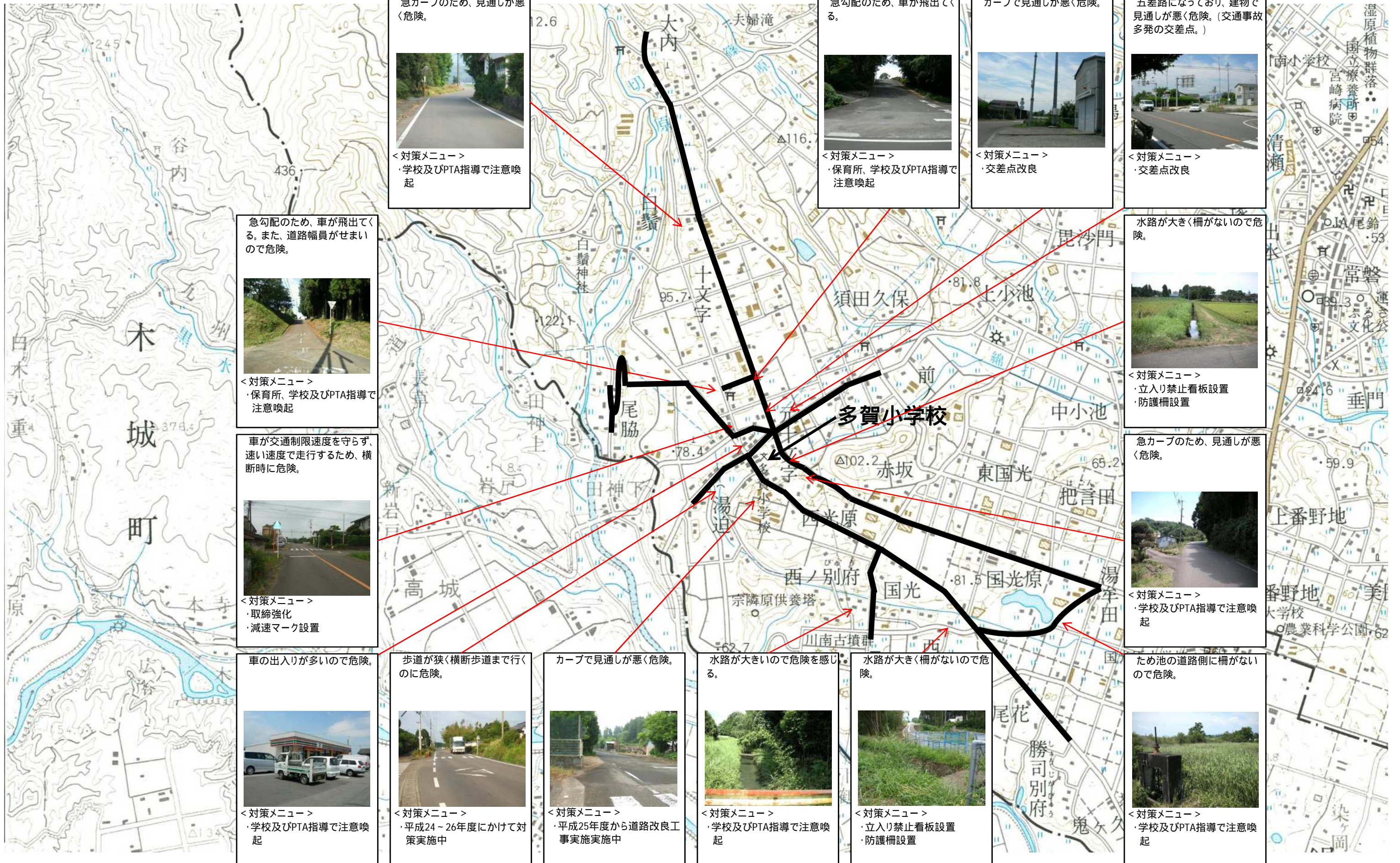
朝及び夕方の交通量が多く、歩道が途中までしかないので危険。



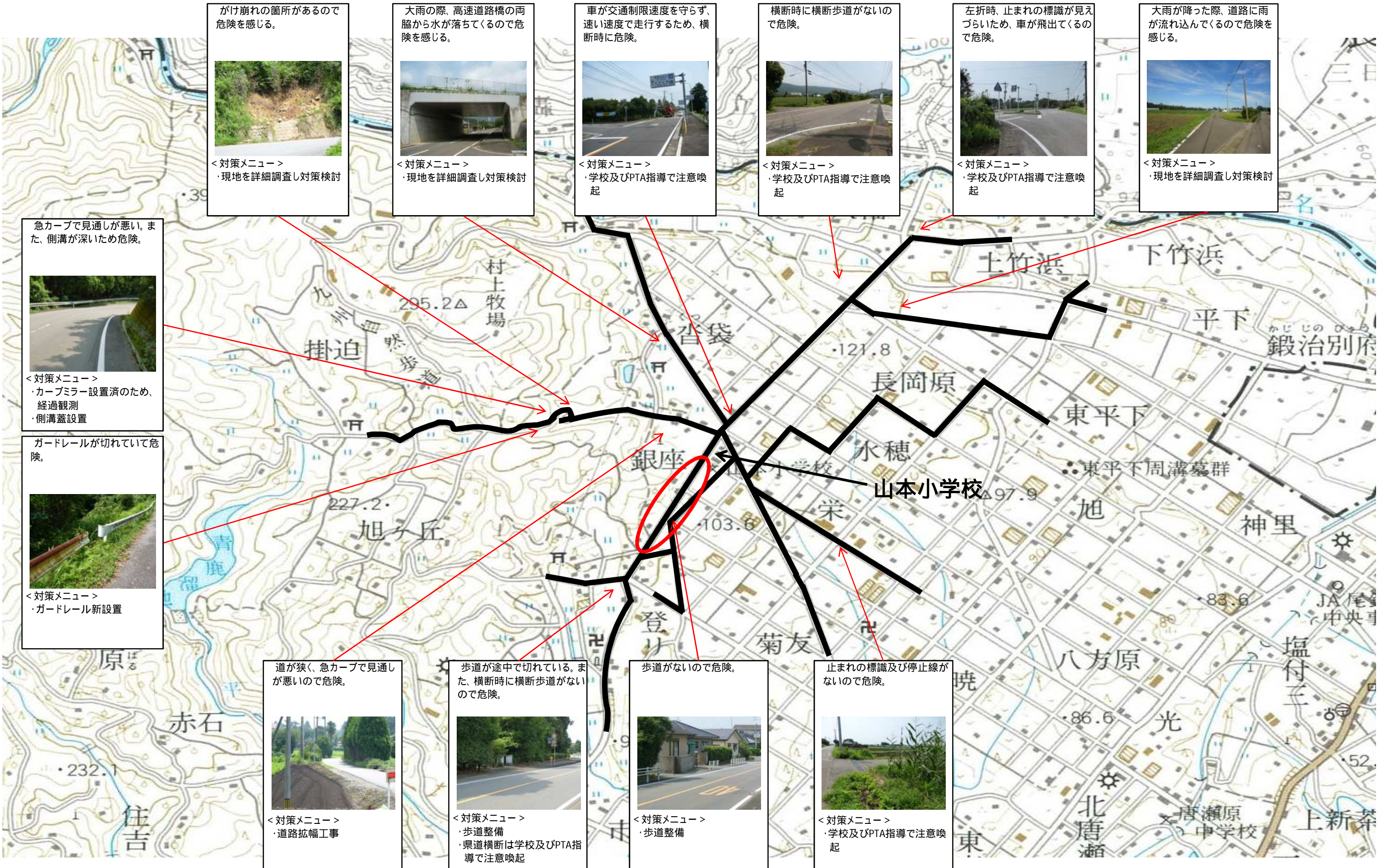
<対策メニュー>
・歩道整備

日向灘

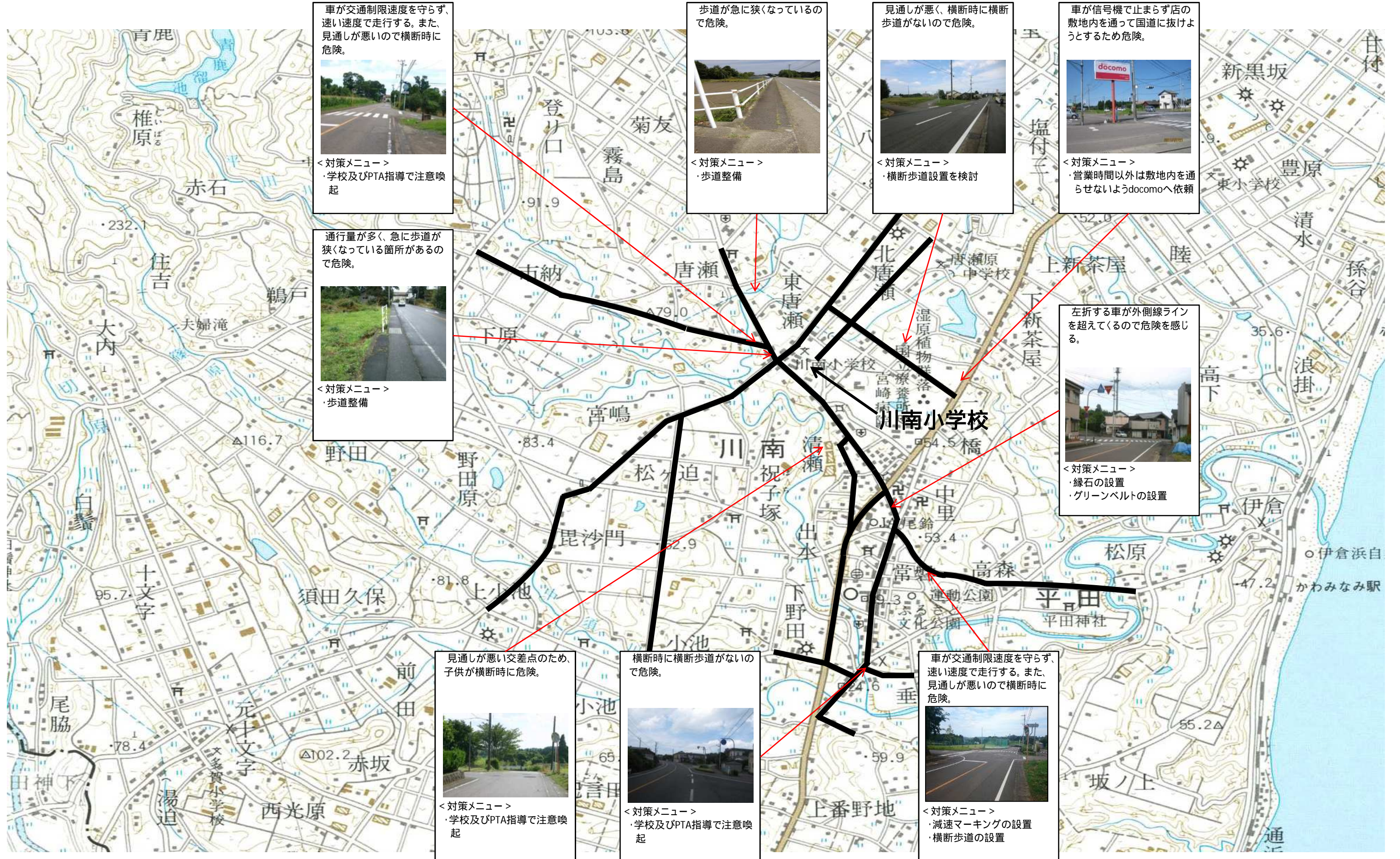
宮崎県 川南町 多賀小学校校区 通学路対策箇所図



宮崎県 川南町 山本小学校校区 通学路対策箇所図



宮崎県 川南町 川南小学校校区 通学路対策箇所図



車が交通制限速度を守らず、速い速度で走行する。また、見通しが悪いので横断時に危険。

<対策メニュー>
・学校及びPTA指導で注意喚起

通行量が多く、急に歩道が狭くなっている箇所があるので危険。

<対策メニュー>
・歩道整備

歩道が急に狭くなっているのが危険。

<対策メニュー>
・歩道整備

見通しが悪く、横断時に横断歩道がないので危険。

<対策メニュー>
・横断歩道設置を検討

車が信号機で止まらず店の敷地内を通過して国道に抜けようとするため危険。

<対策メニュー>
・営業時間以外は敷地内を通らないようdocomoへ依頼

左折する車が外側線ラインを超えてくるので危険を感じる。

<対策メニュー>
・縁石の設置
・グリーンベルトの設置

見通しが悪い交差点のため、子供が横断時に危険。

<対策メニュー>
・学校及びPTA指導で注意喚起

横断時に横断歩道がないので危険。

<対策メニュー>
・学校及びPTA指導で注意喚起

車が交通制限速度を守らず、速い速度で走行する。また、見通しが悪いので横断時に危険。

<対策メニュー>
・減速マーキングの設置
・横断歩道の設置

宮崎県 川南町 通山小学校校区 通学路対策箇所図



木の枝や草が道路まではみ出してきているので、横断時に危険。

<対策メニュー>
・支障枝の伐採及び定期的な草刈



歩道及び区画線がない。また、車道と側溝に段差があり危険。

<対策メニュー>
・区画線設置
・側溝撤去再設置



区画線が消えているので危険。

<対策メニュー>
・区画線設置



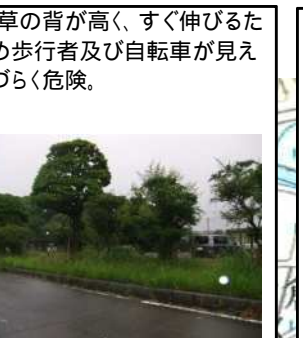
水路の柵が大きく、蓋がないので危険。

<対策メニュー>
・柵蓋設置



水路が大きいのので危険。(柵がある箇所とない箇所がある。)

<対策メニュー>
・防護柵設置



草の背が高く、すぐ伸びるため歩行者及び自転車が見えづらく危険。

<対策メニュー>
・定期的な草刈



横断歩道の線が消えかかっているため、横断時に危険。

<対策メニュー>
・横断歩道設置予定



木の枝が道路まではみ出して危険。

<対策メニュー>
・支障枝の伐採



車道と路肩に段差があり危険。

<対策メニュー>
・路肩補修鉄筋



『止まれ』の区画線表示がないので横断時に危険。

<対策メニュー>
・学校及びPTA指導で注意喚起



民家が建っており、見通しが悪い。

<対策メニュー>
・学校及びPTA指導で注意喚起



水路が大きく柵がないので危険。

<対策メニュー>
・学校及びPTA指導で注意喚起



木の枝が道路まではみ出して危険。

<対策メニュー>
・支障枝の伐採



水路で遊ぶ恐れがあり危険。

<対策メニュー>
・学校及びPTA指導で注意喚起



交通量が多いため、歩行者と車の離合時に危険。

<対策メニュー>
・歩道整備



急カーブで見通しが悪いので、横断時に危険。また、歩道幅員が狭いため、歩行者と自転車の離合時に危険。

<対策メニュー>
・カーブミラー設置済のため経過観察。離合危険箇所は現地を詳細調査し対策検討



災害時に崖崩れの恐れがあるので危険を感じる。

<対策メニュー>
・擁壁等



車が交通制限速度を守らず、速い速度で走行するため、横断時に危険。

<対策メニュー>
・減速マーキングの設置
・速度取締強化(実施中)



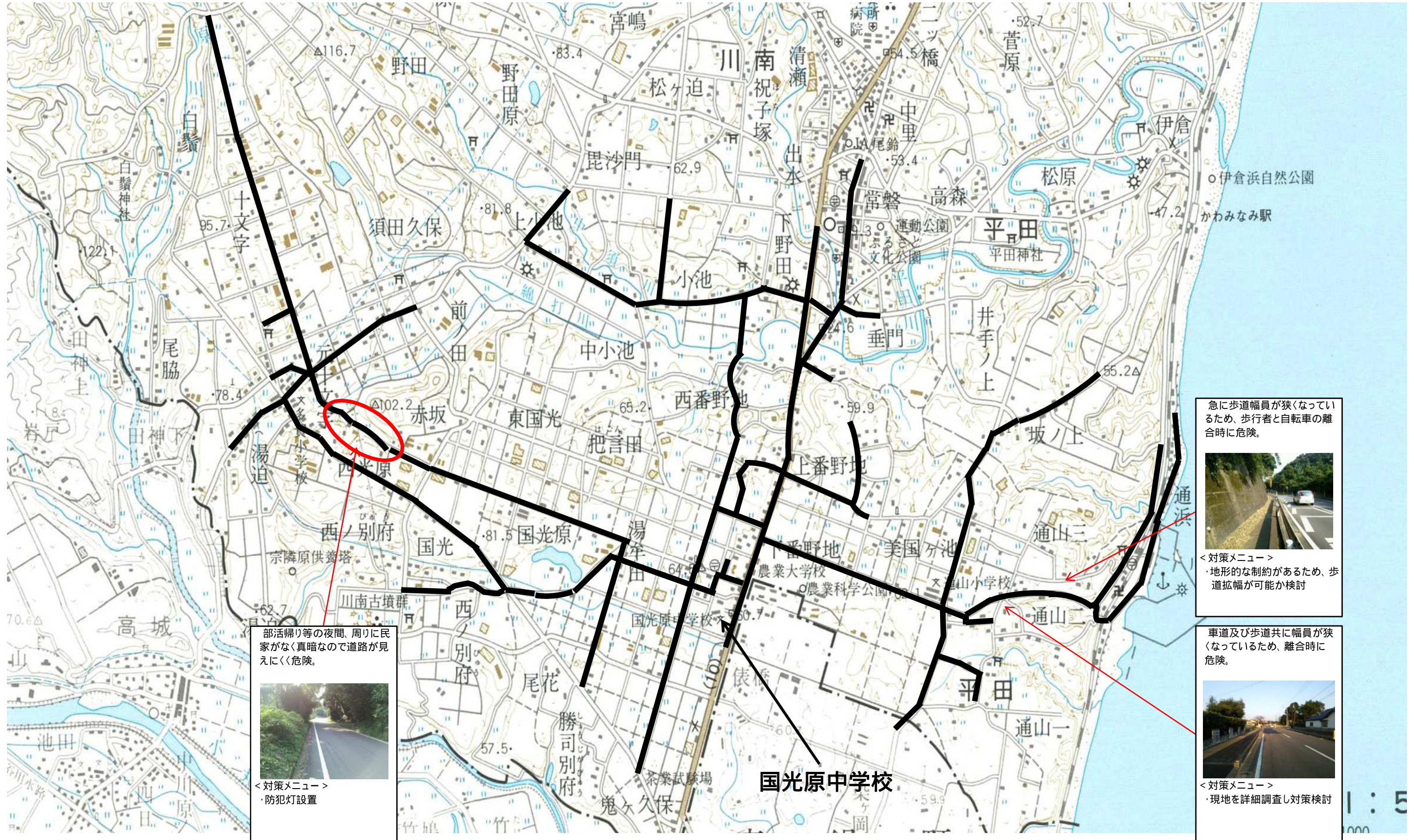
急勾配のため、自転車が飛出してくる。

<対策メニュー>
・学校及びPTA指導で注意喚起



0,000
2000

宮崎県 川南町 国光原中学校校区 通学路対策箇所図



部活帰り等の夜間、周りに民家がなく真暗なので道路が見えにくく危険。

<対策メニュー>
・防犯灯設置

急に歩道幅員が狭くなっているため、歩行者と自転車の離合時に危険。

<対策メニュー>
・地形的な制約があるため、歩道拡幅が可能なか検討

車道及び歩道共に幅員が狭くなっているため、離合時に危険。

<対策メニュー>
・現地を詳細調査し対策検討

宮崎県 川南町 唐瀬原中学校校区 通学路対策箇所図

『止まれ』の標識及び停止線表示がないので横断時に危険。



<対策メニュー>
・学校及びPTA指導で注意喚起

車道幅員が狭くなっているため、自転車と車の離合時に危険。



<対策メニュー>
・道路整備

車が交通制限速度を守らず、速い速度で走行するため危険。



<対策メニュー>
・交差点表示設置

車が交通制限速度を守らず、速い速度で走行するため危険。



<対策メニュー>
・PTA指導で注意喚起

車が交通制限速度を守らず、速い速度で走行するため危険。



<対策メニュー>
・速度取締強化(実施中)

側溝蓋が滑りやすいので危険。



<対策メニュー>
・側溝蓋整備

見通しが悪い交差点のため、横断時に危険。



<対策メニュー>
・学校指導で注意喚起
・横断歩道設置予定

不審者が多発しているため、危険を感じる。



<対策メニュー>
・通学路位置指定変更

道幅員が狭いため、歩行者と自転車の離合時に危険。



<対策メニュー>
・通学路位置指定変更

