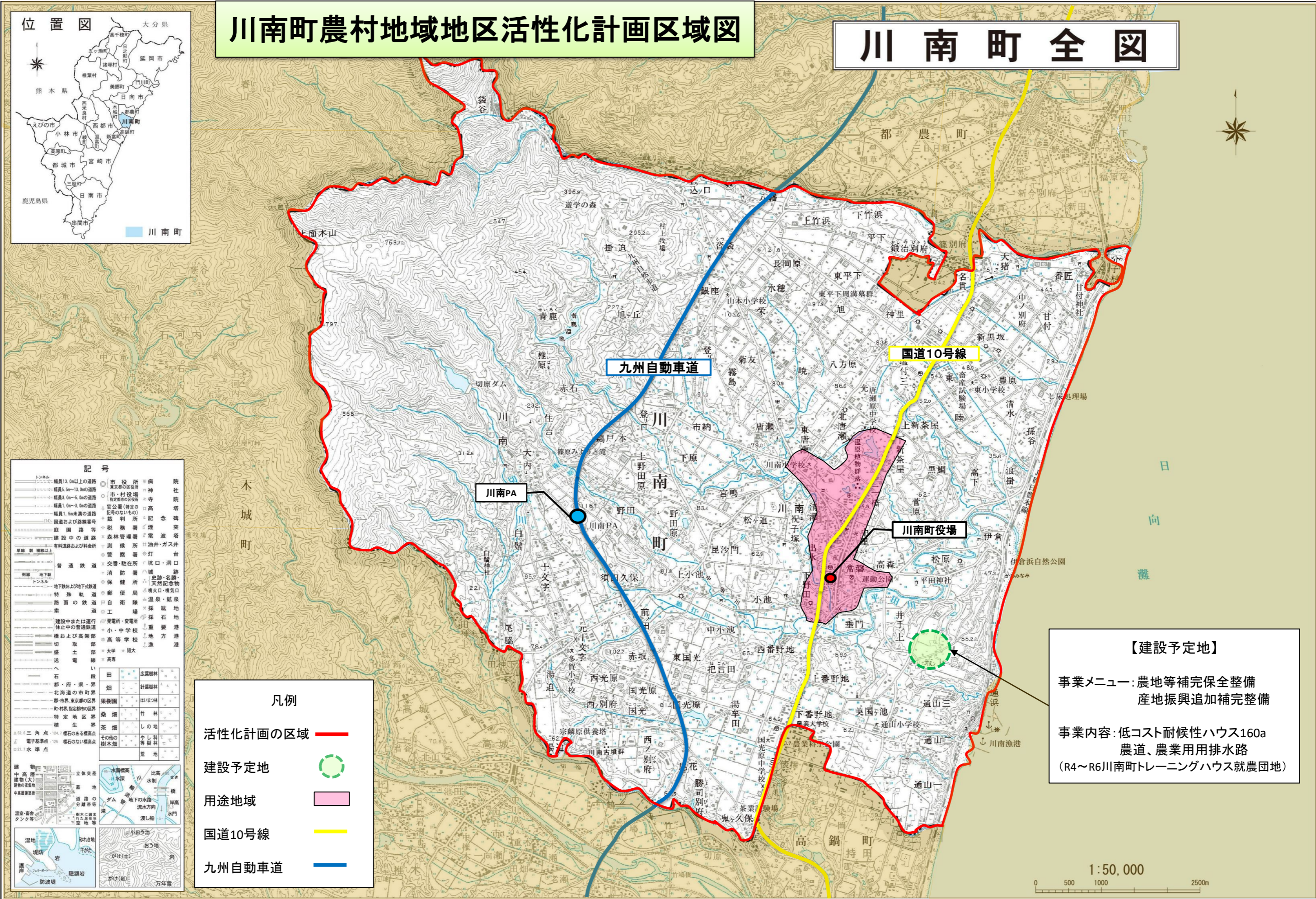




川南町農村地域地区活性化計画区域図

川南町全図



記号	説明	記号	説明
▲ 10m以上の高層	市役所	○	市役所
▲ 5m-10mの高層	市・町役場	○	市・町役場
▲ 1.5m-5mの高層	官公署(特定の記号のないもの)	○	官公署(特定の記号のないもの)
▲ 1.5m未満の高層	裁判所	○	裁判所
▲ 国道および道路	税務署	○	税務署
▲ 県道	森林管理署	○	森林管理署
▲ 支線	測候所	○	測候所
▲ 支線	警察署	○	警察署
▲ 支線	消防署	○	消防署
▲ 支線	保健所	○	保健所
▲ 支線	郵便局	○	郵便局
▲ 支線	工務所	○	工務所
▲ 支線	建設中または運行休止中の普通鉄道	○	建設中または運行休止中の普通鉄道
▲ 支線	橋および高架部	○	橋および高架部
▲ 支線	橋	○	橋
▲ 支線	鉄道	○	鉄道
▲ 支線	送電線	○	送電線
▲ 支線	送電線	○	送電線
▲ 支線	送電線	○	送電線

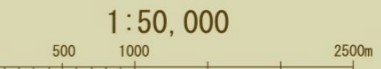
凡例

- 活性化計画の区域
- 建設予定地
- 用途地域
- 国道10号線
- 九州自動車道

【建設予定地】

事業メニュー：農地等補完保全整備
産地振興追加補完整備

事業内容：低コスト耐候性ハウス160a
農道、農業用排水路
(R4~R6川南町トレーニングハウス就農団地)



「この地図は、国土地理院長の承認を得て、同院発行の数値地図50000(地図画像)及び電子地形図25000を複製したものである。(承認番号 平27情複、第300号)」