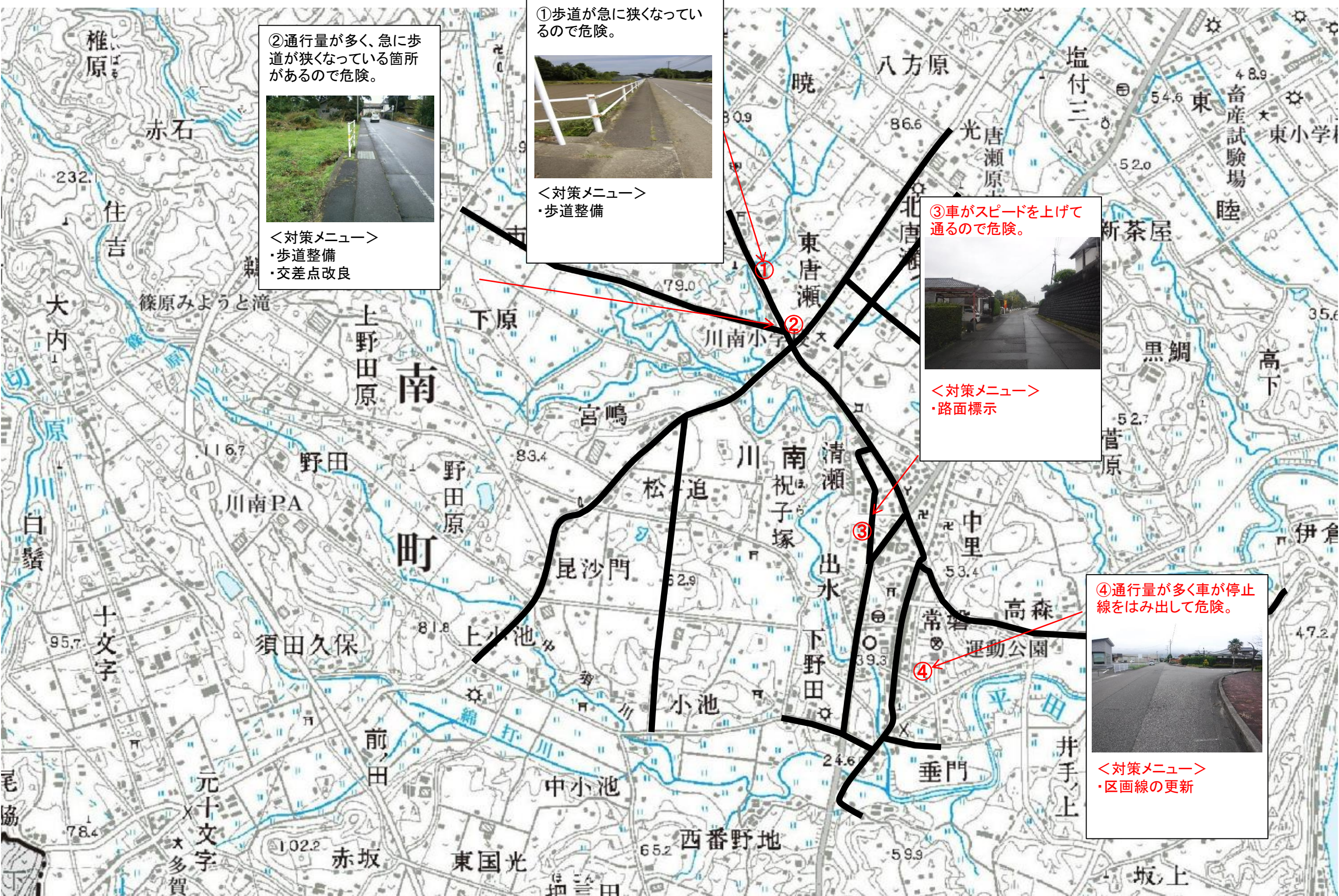


宮崎県 川南町 川南小学校区(No.1-1) 通学路対策箇所図



①歩道が急に狭くなっている
るので危険。



<対策メニュー>
・歩道整備

②通行量が多く、急に歩道
が狭くなっている箇所
があるので危険。



<対策メニュー>
・歩道整備
・交差点改良

③車がスピードを上げて
通るので危険。



<対策メニュー>
・路面標示

④通行量が多く車が停止
線をはみ出して危険。



<対策メニュー>
・区画線の更新

宮崎県 川南町 川南小学校区(No.2-1) 通学路対策箇所図

㊦車が交通制限速度を守らず、速い速度で走行する。また、見通しが悪いので横断時に危険。

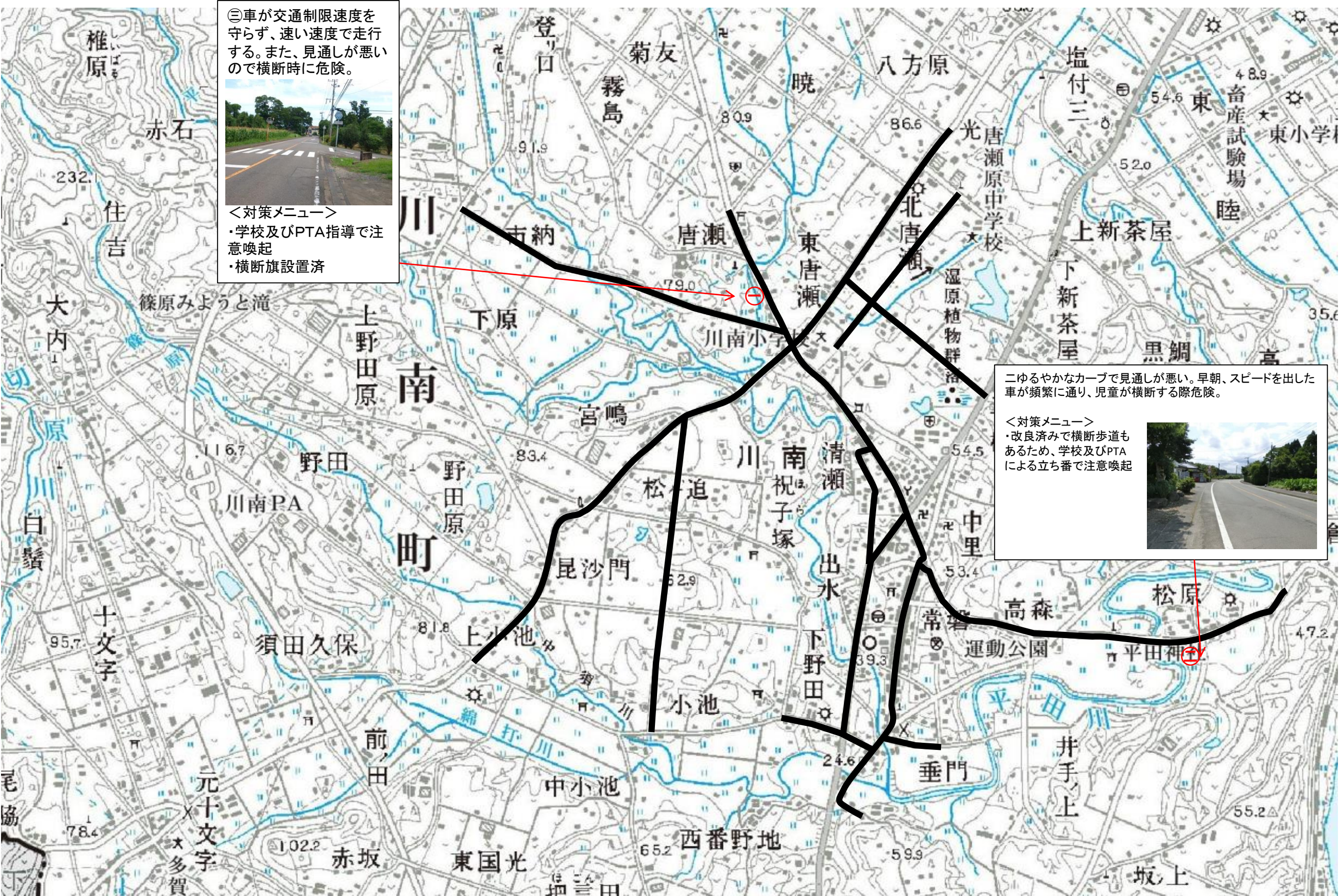


<対策メニュー>

- ・学校及びPTA指導で注意喚起
- ・横断旗設置済

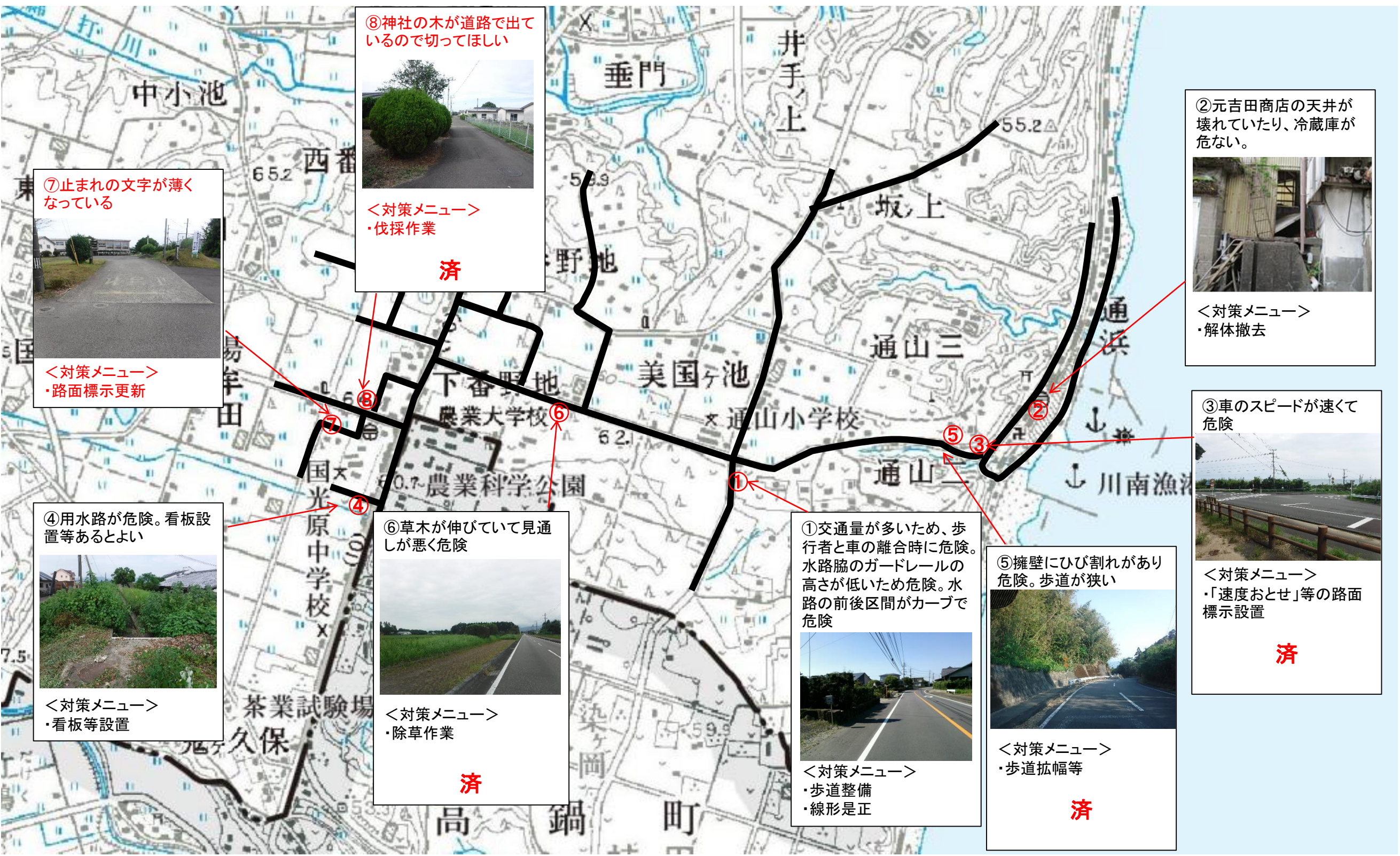
二ゆるやかなカーブで見通しが悪い。早朝、スピードを出した車が頻繁に通り、児童が横断する際危険。

- <対策メニュー>
- ・改良済みで横断歩道もあるため、学校及びPTAによる立ち番で注意喚起



宮崎県 川南町 通山小学校区 (No.1-1) 通学路対策箇所図

資料3(通山No.1)



宮崎県 川南町 通山小学校区 (No.2-1) 通学路対策箇所図



④車が交通制限速度を守らず、早い速度で走行するため、横断時に危険。



<対策メニュー>
・速度取締強化(実施中)

⑤急勾配のため、自転車が飛出てくる。



<対策メニュー>
・学校及びPTA指導で注意喚起

③『止まれ』の区画線表示がないので横断時に危険。



<対策メニュー>
・学校及びPTA指導で注意喚起

②交差点に民家が建っており、見通しが悪く危険。



<対策メニュー>
・学校及びPTA指導で注意喚起

①用水路が大きく柵がないので危険。



<対策メニュー>
・学校及びPTA指導で注意喚起

宮崎県 川南町 通山小学校区 (No.2-2) 通学路対策箇所図

十三用水路が大きい
ため危険。



<対策メニュー>
・学校及びPTA指導による
注意喚起

十四交通量が多く、歩道
が狭いため危険。



<対策メニュー>
・迂回して通学
・学校及びPTAによる注
意喚起

十二歩行者が、カーブに
ある家と電柱に隠れて見
えづらいため危険。



<対策メニュー>
・学校及びPTA指導で注
意喚起

十一虫捕りに行く子供が
いるため、落下するおそ
れがあり危険。



<対策メニュー>
・学校及びPTA指導で注
意喚起

⑥速度の速い車が多い
ため横断するのが危険。



<対策メニュー>
・速度取締強化
・通学路変更を検討

⑦自転車等飛び出して
くるため危険。



<対策メニュー>
・学校及びPTA指導による
注意喚起

⑧橋が古く危険。



<対策メニュー>
・学校及びPTA指導による
注意喚起

⑨使われていないガソリ
ンスタンドの敷地内で子
供たちが遊んでいるので
危険。

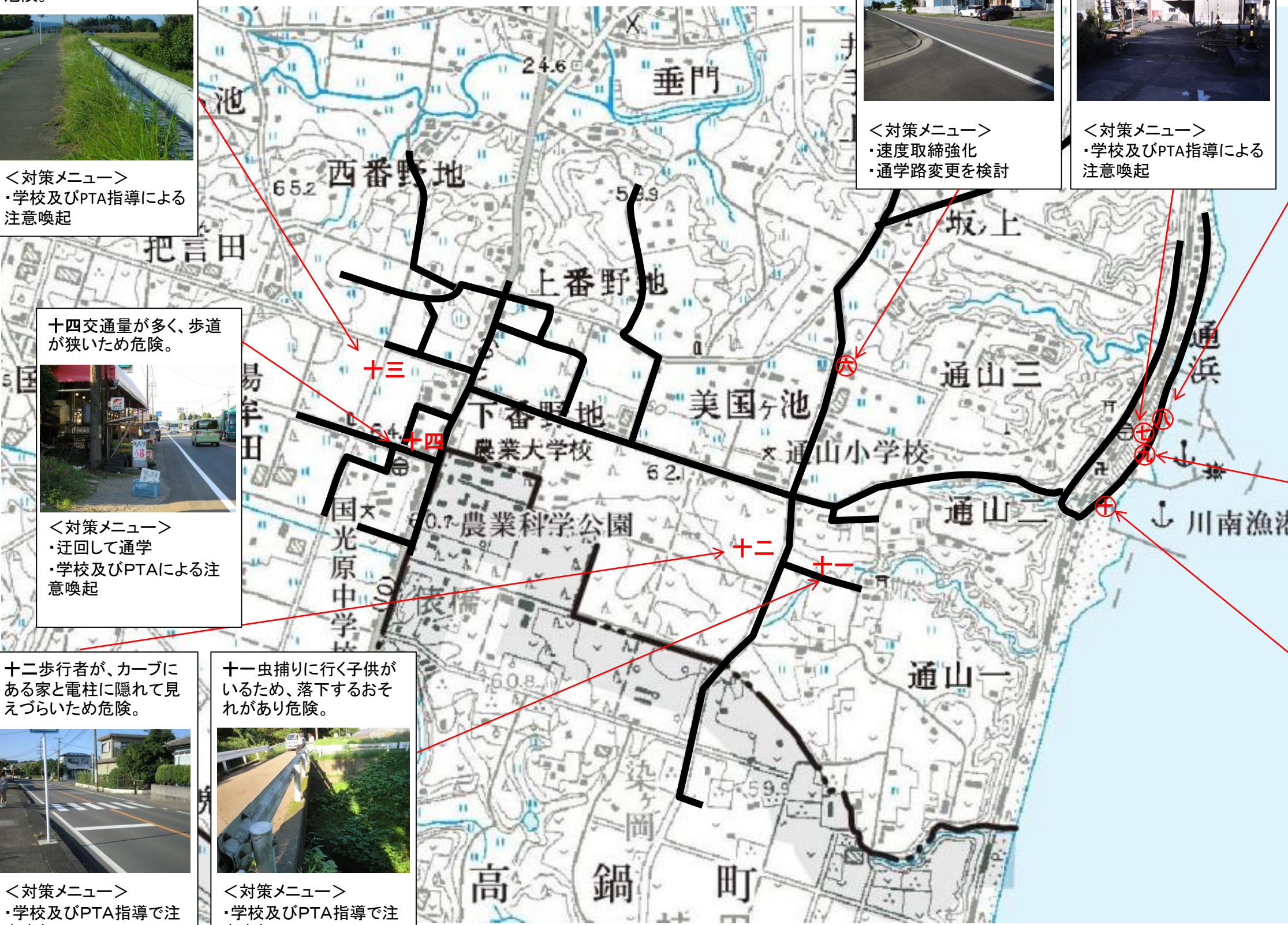


<対策メニュー>
・学校及びPTA指導で注
意喚起

⑩ドック場に子供たちが
遊んでいるため危険。



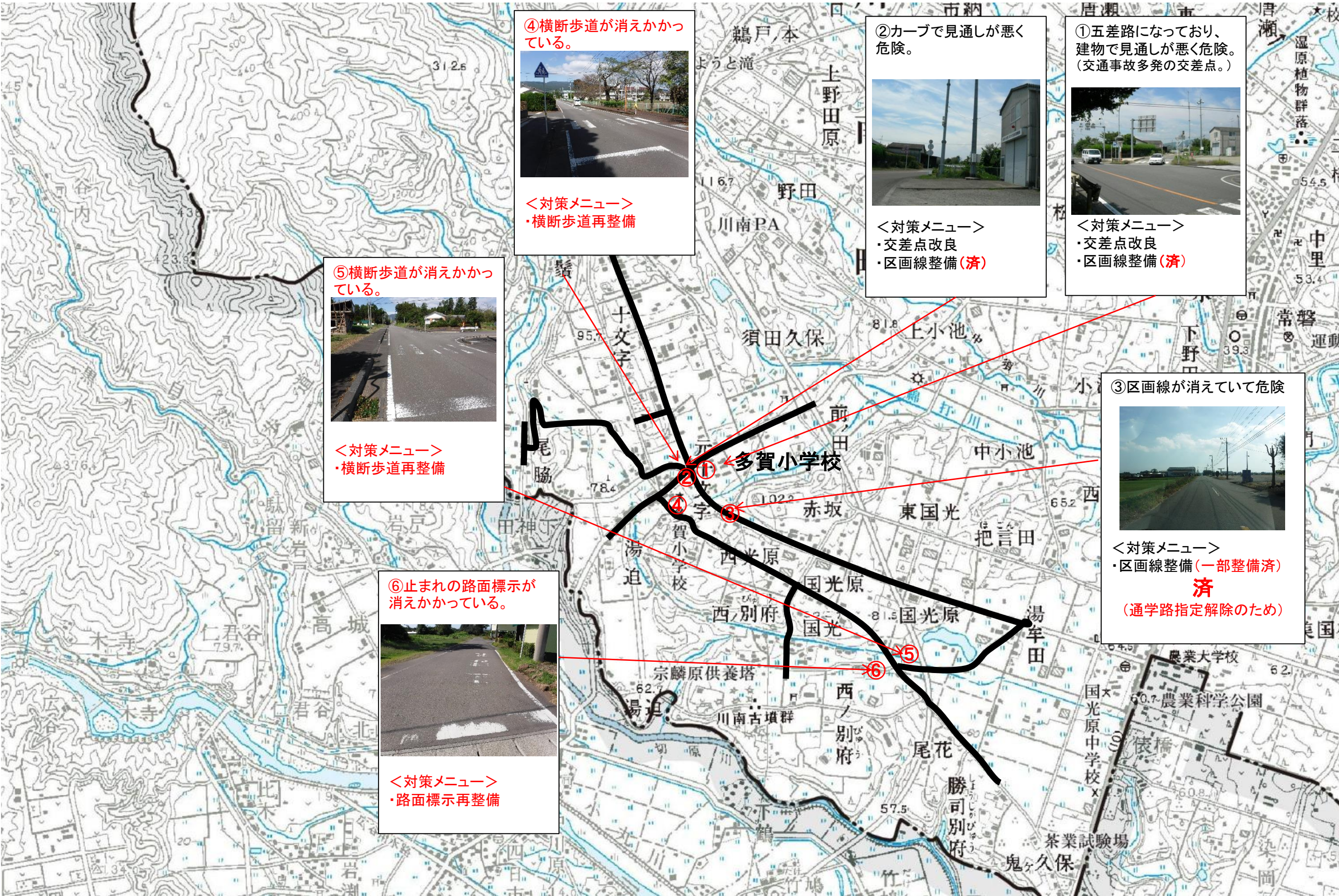
<対策メニュー>
・学校及びPTA指導による
注意喚起



宮崎県 川南町 東小学校区(No.1-1) 通学路対策箇所図



宮崎県 川南町 多賀小学校区 (No.1-1) 通学路対策箇所図



④横断歩道が消えかかっている。



<対策メニュー>
・横断歩道再整備

⑤横断歩道が消えかかっている。



<対策メニュー>
・横断歩道再整備

⑥止まれの路面標示が消えかかっている。



<対策メニュー>
・路面標示再整備

②カーブで見通しが悪く危険。



<対策メニュー>
・交差点改良
・区画線整備(済)

①五差路になっており、建物で見通しが悪く危険。(交通事故多発の交差点。)



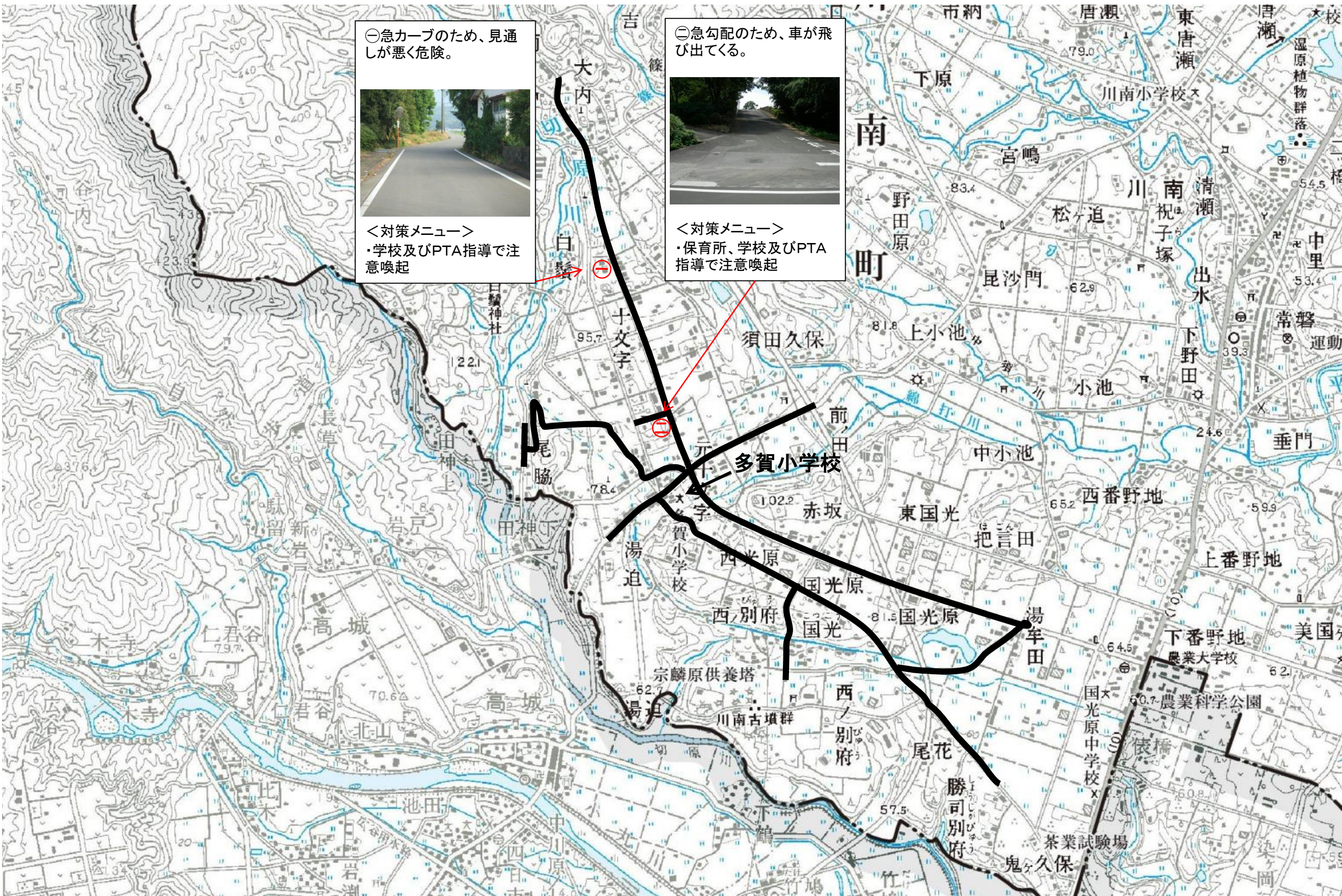
<対策メニュー>
・交差点改良
・区画線整備(済)

③区画線が消えていて危険



<対策メニュー>
・区画線整備(一部整備済)
済
(通学路指定解除のため)

宮崎県 川南町 多賀小学校区(No.2-1) 通学路対策箇所図



⊖急カーブのため、見通しが悪く危険。



<対策メニュー>
・学校及びPTA指導で注意喚起

⊖急勾配のため、車が飛び出てくる。



<対策メニュー>
・保育所、学校及びPTA指導で注意喚起

宮崎県 川南町 山本小学校区 (No.1-1) 通学路対策箇所図

⑤急カーブで見通しが悪い。また、側溝がふかい
ため危険。



<対策メニュー>
・カーブミラー設置済のため学校及びPTA指導で注意喚起
・側溝蓋設置

④がけ崩れの箇所があるので危険を感じる。



<対策メニュー>
・現地を詳細調査し対策検討

③大雨の際、高速道路橋の両脇から水が落ちてくるので危険を感じる。



<対策メニュー>
・現地を詳細調査し対策検討

⑧樹木が茂っていて通学に支障がある



<対策メニュー>
・樹木の剪定

⑦学校から途中までガードレールがあるが竹浜方面にはないので危険



<対策メニュー>
・ガードレール設置 (一部設置済)

②見通しが悪く、スピードを出している車が多い。止まってくれる車が少ないため、信号機を付けて欲しい。道路の進行表示消えている。黄点減信号があるとよい。



<対策メニュー>
・樹木等の伐採
・「止まれ」「速度落とせ」ドットマーク標示
・横断旗設置

①大雨が降った際、道路に雨が流れ込んでくるので危険を感じる。



<対策メニュー>
・現地を詳細調査し対策検討

⑥ガードレールが切れているため危険



<対策メニュー>
ガードレール再設置

⑪学校横の歩道が一部狭くて危険。



<対策メニュー>
・歩道の拡幅

⑩垣根が茂っていて横断するのに危険。



<対策メニュー>
・伐採作業等

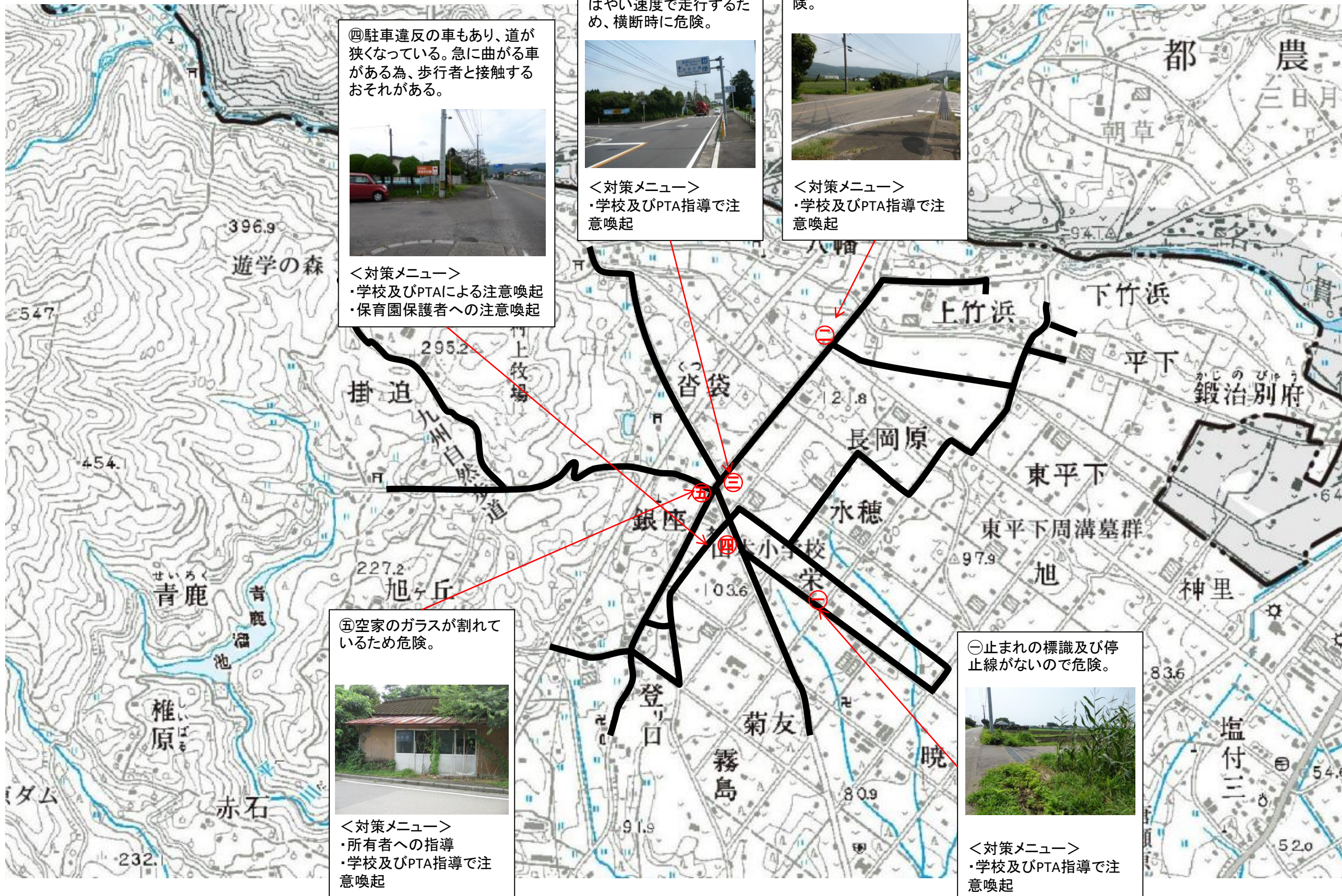
⑨交差点に樹木があり見えなくて危険



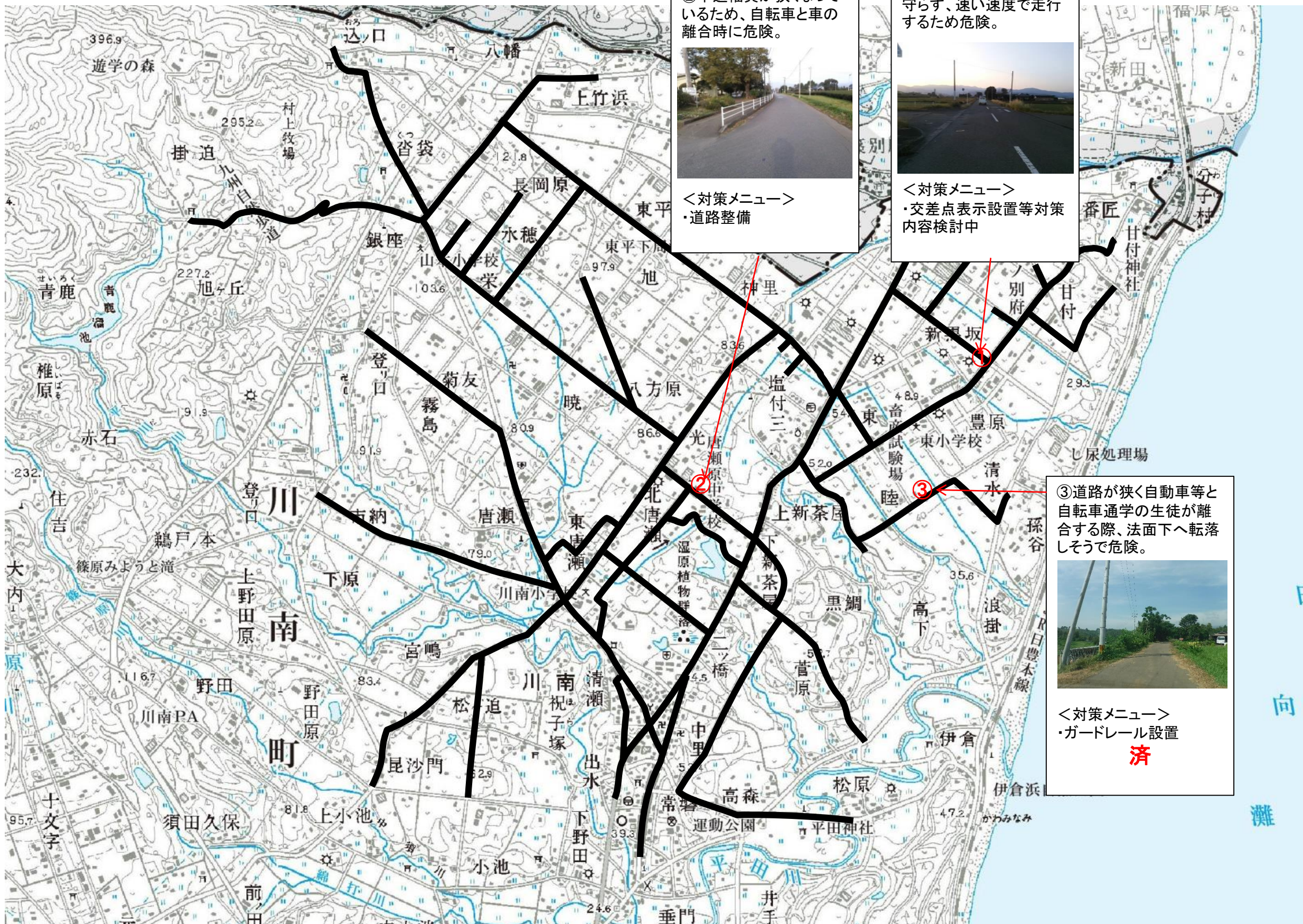
<対策メニュー>
・樹木の剪定
・カーブミラー清掃



宮崎県 川南町 山本小学校区(No.2-1) 通学路対策箇所図



宮崎県 川南町 唐瀬原中学校区(No.1-1) 通学路対策箇所図



向
灘

済

宮崎県 川南町 唐瀬原中学校区(No.2-1) 通学路対策箇所図

㊸『止まれ』の標識及び停止線表示がないので横断時に危険。



<対策メニュー>
・学校及びPTA指導で注意喚起

㊹不審者が多発しているため、危険を感じる。



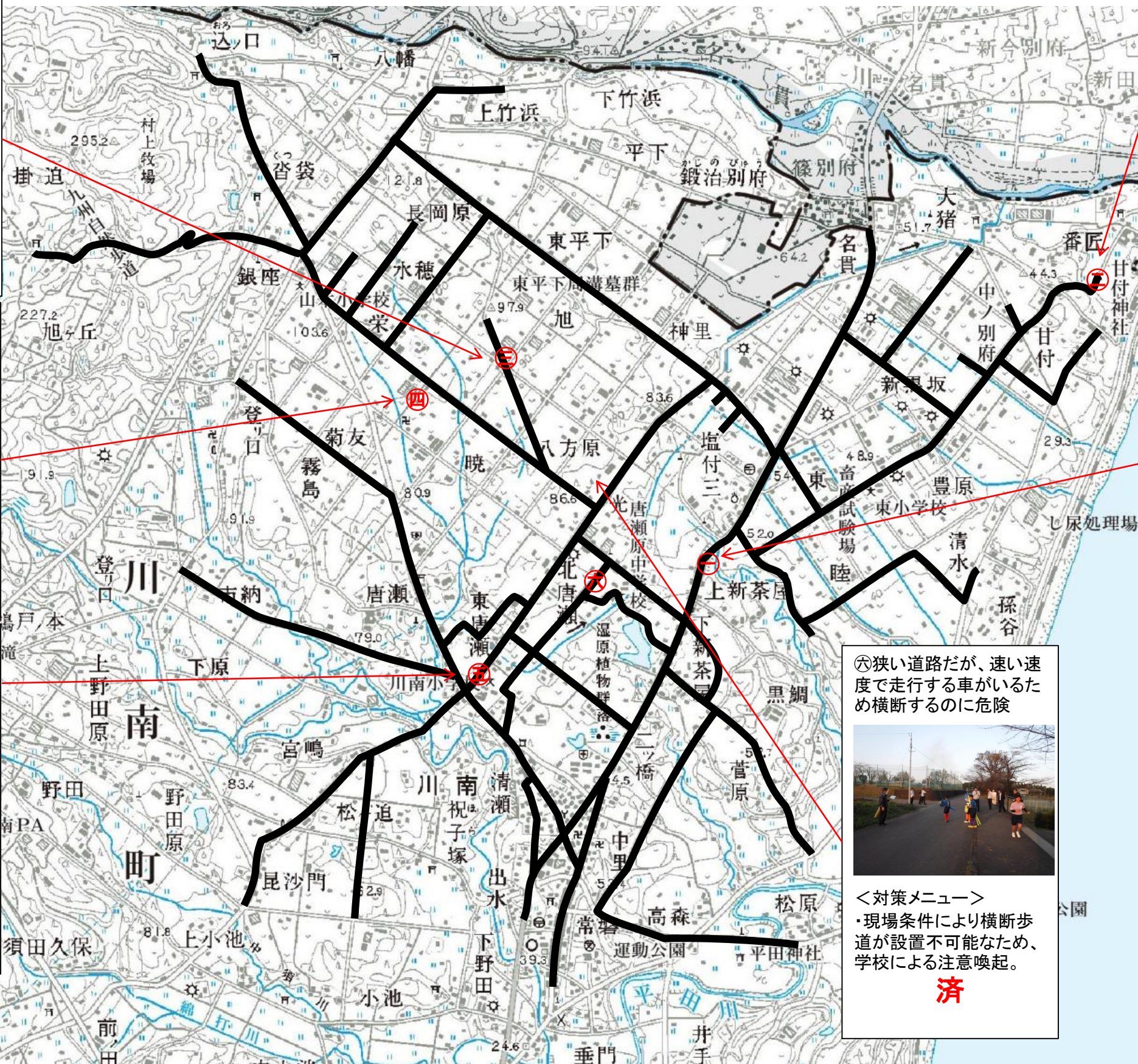
<対策メニュー>
・通学路位置指定変更

㊺歩道幅員が狭いため、歩行者と自転車の離合時に危険。



<対策メニュー>
・通学路位置指定変更

済



㊻車が交通制限速度を守らず、速い速度で走行するため危険。



<対策メニュー>
・PTA指導で注意喚起

㊼車が交通制限を守らず、速い速度で走行するため危険。



<対策メニュー>
・速度取締強化(実施中)

㊽狭い道路だが、速い速度で走行する車がいるため横断するのに危険



<対策メニュー>
・現場条件により横断歩道が設置不可能なため、学校による注意喚起。

済

向
灘

宮崎県 川南町 国光原中学校区 (No.1-1) 通学路対策箇所図

③交通が多いが、道幅が狭く歩道がないため危険。



- <対策メニュー>
- ・歩道整備
 - ・道路拡幅
 - ・線形改良

②登下校時暗くて危険。



- <対策メニュー>
- ・防犯灯設置
(一部設置済)

④道路周辺が暗く見えにくい
ため危険。



- <対策メニュー>
- ・防犯灯設置

①急に歩道幅員が狭くなっているため、歩行者と自転車の離合時に危険。



- <対策メニュー>
- ・歩道整備

済

⑤歩道から右折するとき
に建物があり車が見えな
くて危険



- <対策メニュー>
- ・カーブミラー設置
(要協議)

