

図3-1
整備手法別処理区域図

宮崎県略図



記号

1:50,000以上の道路	○ 施設	● 神社	□ 墓地
2:50,000以上の道路	○ 神社	○ 神社	□ 墓地
3:50,000以上の道路	○ 神社	○ 神社	□ 墓地
4:50,000以上の道路	○ 神社	○ 神社	□ 墓地
5:50,000以上の道路	○ 神社	○ 神社	□ 墓地
6:50,000以上の道路	○ 神社	○ 神社	□ 墓地
7:50,000以上の道路	○ 神社	○ 神社	□ 墓地
8:50,000以上の道路	○ 神社	○ 神社	□ 墓地
9:50,000以上の道路	○ 神社	○ 神社	□ 墓地
10:50,000以上の道路	○ 神社	○ 神社	□ 墓地
11:50,000以上の道路	○ 神社	○ 神社	□ 墓地
12:50,000以上の道路	○ 神社	○ 神社	□ 墓地
13:50,000以上の道路	○ 神社	○ 神社	□ 墓地
14:50,000以上の道路	○ 神社	○ 神社	□ 墓地
15:50,000以上の道路	○ 神社	○ 神社	□ 墓地
16:50,000以上の道路	○ 神社	○ 神社	□ 墓地
17:50,000以上の道路	○ 神社	○ 神社	□ 墓地
18:50,000以上の道路	○ 神社	○ 神社	□ 墓地
19:50,000以上の道路	○ 神社	○ 神社	□ 墓地
20:50,000以上の道路	○ 神社	○ 神社	□ 墓地

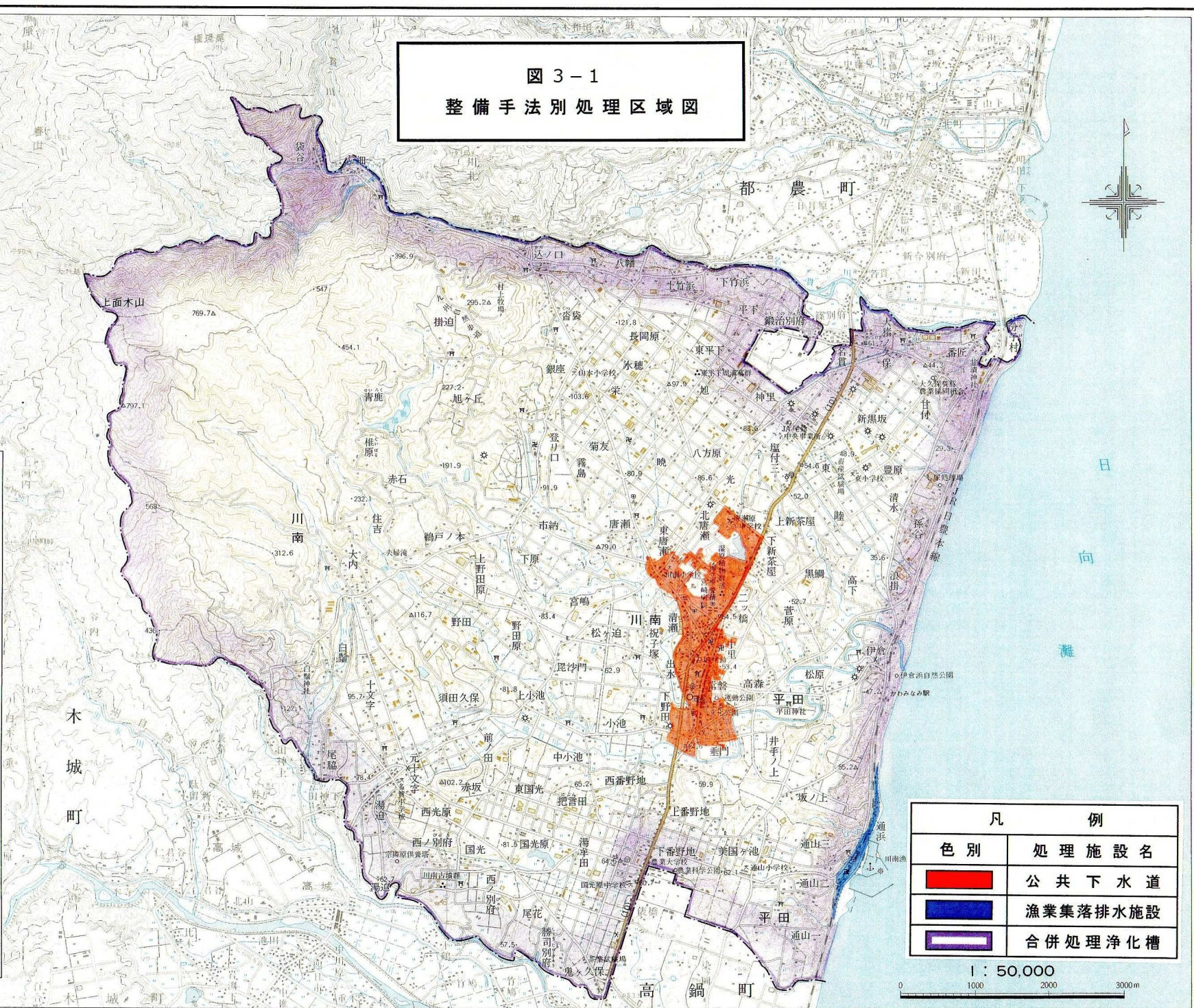
凡例

色別	処理施設名
[Red Box]	公共下水道
[Blue Box]	漁業集落排水施設
[Purple Box]	合併処理浄化槽

1 : 50,000

0 1000 2000 3000m

15



この地図は、建設省国土地理院長の承認を得て、同院発行の5万分の1地形図を複製したものである。(承認番号 平8九福、第79号)