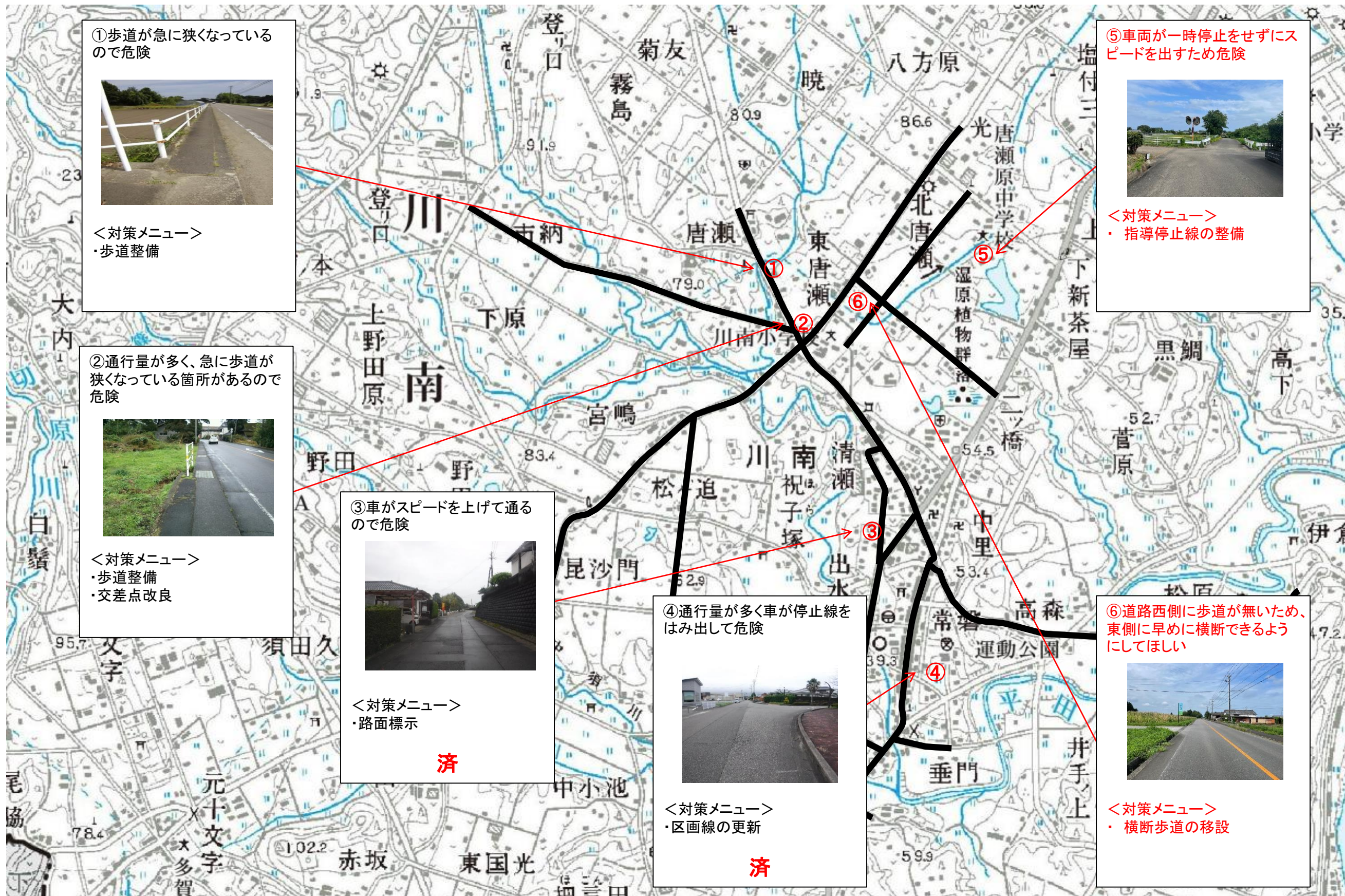
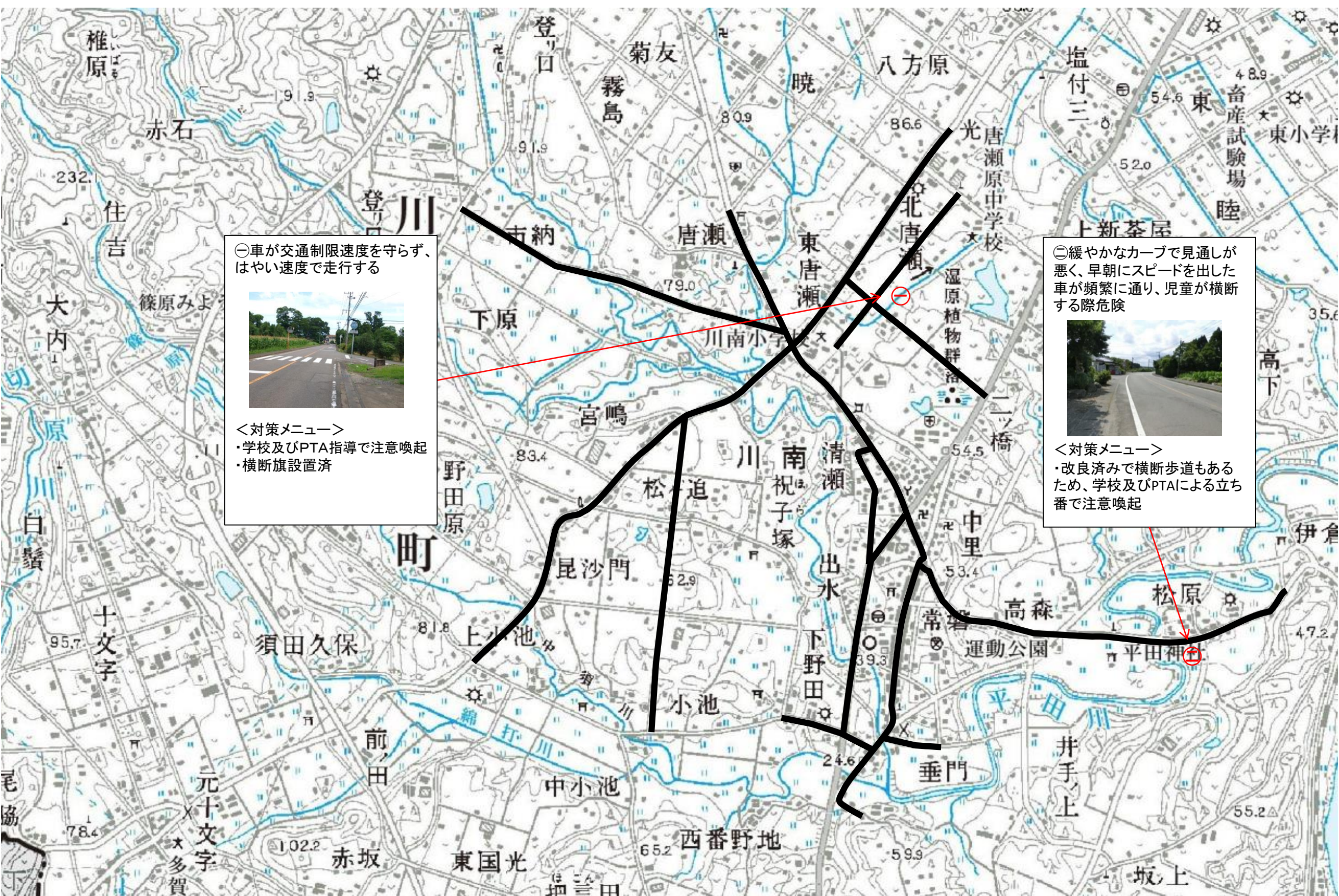


# 宮崎県 川南町 川南小学校区(No.1-1) 通学路対策箇所図



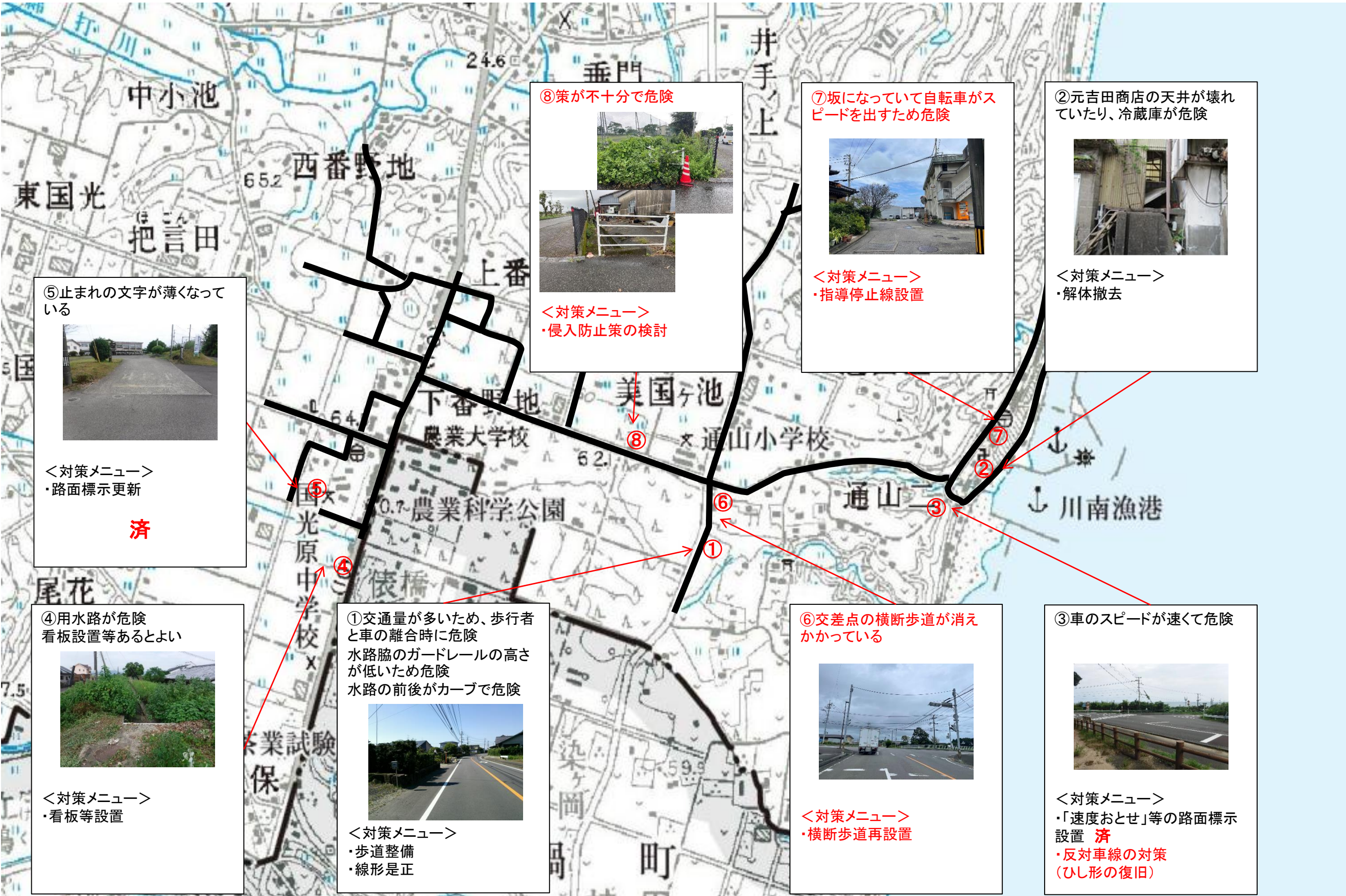


# 宮崎県 川南町 川南小学校区(No.2-1) 通学路対策箇所図





# 宮崎県 川南町 通山小学校区 (No.1-1) 通学路対策箇所図



⑧ 策が不十分で危険

<対策メニュー>  
・侵入防止策の検討

⑦ 坂になっていて自転車がスピードを出すため危険

<対策メニュー>  
・指導停止線設置

② 元吉田商店の天井が壊れていたり、冷蔵庫が危険

<対策メニュー>  
・解体撤去

⑤ 止まれの文字が薄くなっている

<対策メニュー>  
・路面標示更新

**済**

④ 用水路が危険  
看板設置等あるとよい

<対策メニュー>  
・看板等設置

① 交通量が多いため、歩行者と車の離合時に危険  
水路脇のガードレールの高さが低いため危険  
水路の前後がカーブで危険

<対策メニュー>  
・歩道整備  
・線形是正

⑥ 交差点の横断歩道が消えかかっている

<対策メニュー>  
・横断歩道再設置

③ 車のスピードが速くて危険

<対策メニュー>  
・「速度おとせ」等の路面標示設置 **済**  
・反対車線の対策 (ひし形の復旧)



# 宮崎県 川南町 通山小学校区(No.2-1) 通学路対策箇所図

㊟『止まれ』の区画線表示が無いので横断時に危険



<対策メニュー>  
・学校及びPTA指導で注意喚起

㊟交差点に民家が建っており、見通しが悪く危険



<対策メニュー>  
・学校及びPTA指導で注意喚起

㊟車が交通制限速度を守らず、早い速度で走行するため、横断時に危険

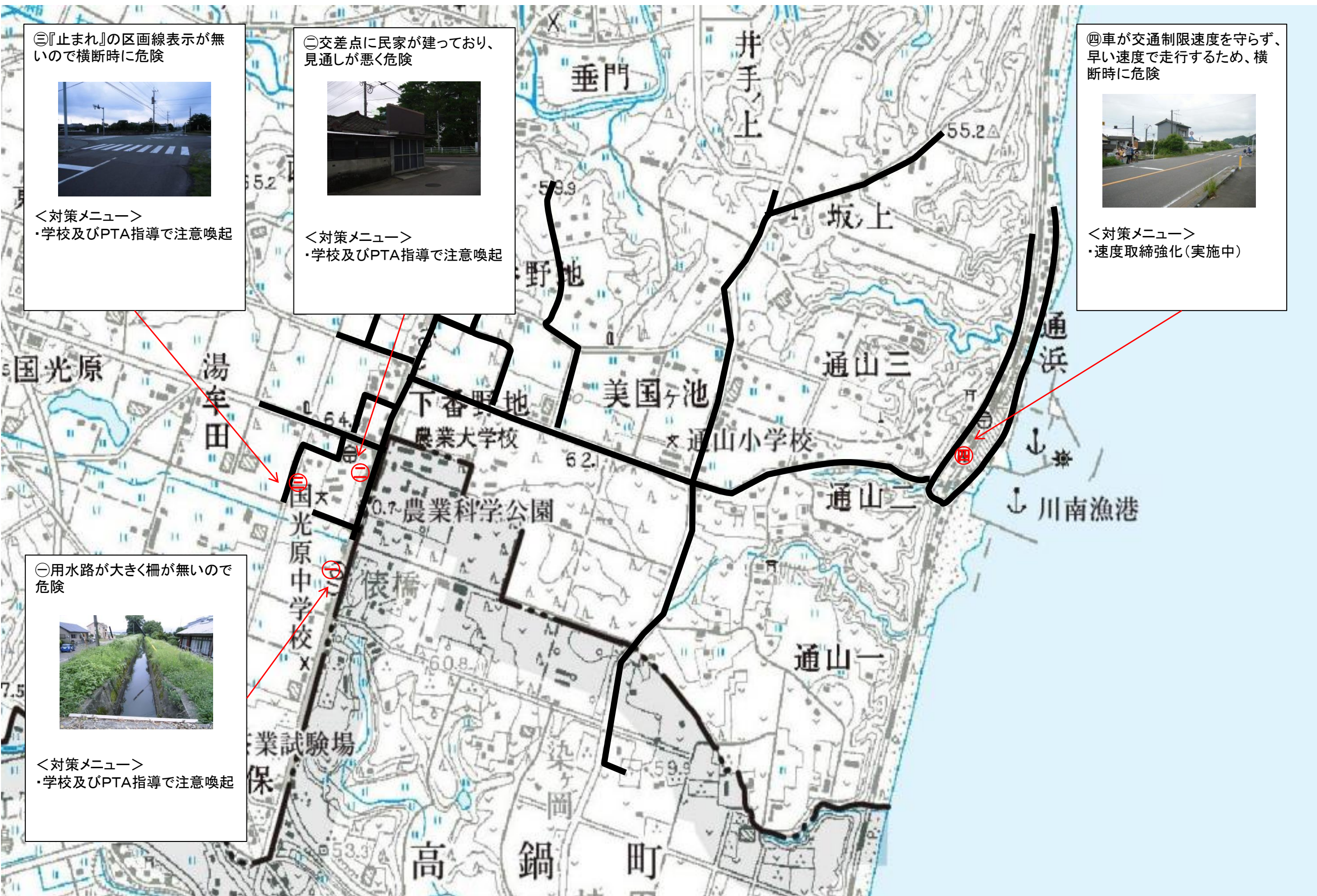


<対策メニュー>  
・速度取締強化(実施中)

㊟用水路が大きく柵が無いので危険



<対策メニュー>  
・学校及びPTA指導で注意喚起





# 宮崎県 川南町 通山小学校区 (No.2-2) 通学路対策箇所図

十二用水路が大きいいため危険



<対策メニュー>  
・学校及びPTA指導で注意喚起

⑥速度の速い車が多いため横断するのが危険



<対策メニュー>  
・速度取締強化  
・通学路変更を検討

⑦自転車等飛び出してくるため危険



<対策メニュー>  
・学校及びPTA指導で注意喚起

⑧橋が古く危険



<対策メニュー>  
・学校及びPTA指導で注意喚起

十三交通量が多く、歩道が狭いため危険



<対策メニュー>  
・迂回して通学  
・学校及びPTAによる注意喚起

十一歩行者が、カーブにある家と電柱に隠れて見えづらいため危険



<対策メニュー>  
・学校及びPTA指導で注意喚起

⑨使われていないガソリンスタンドの敷地内で子供たちが遊んでいるので危険



<対策メニュー>  
・学校及びPTA指導で注意喚起

⑩虫捕りに行く子供がいるため、落下する恐れがあり危険



<対策メニュー>  
・学校及びPTA指導で注意喚起

⑪ドック場に子供たちが遊んでいるため危険

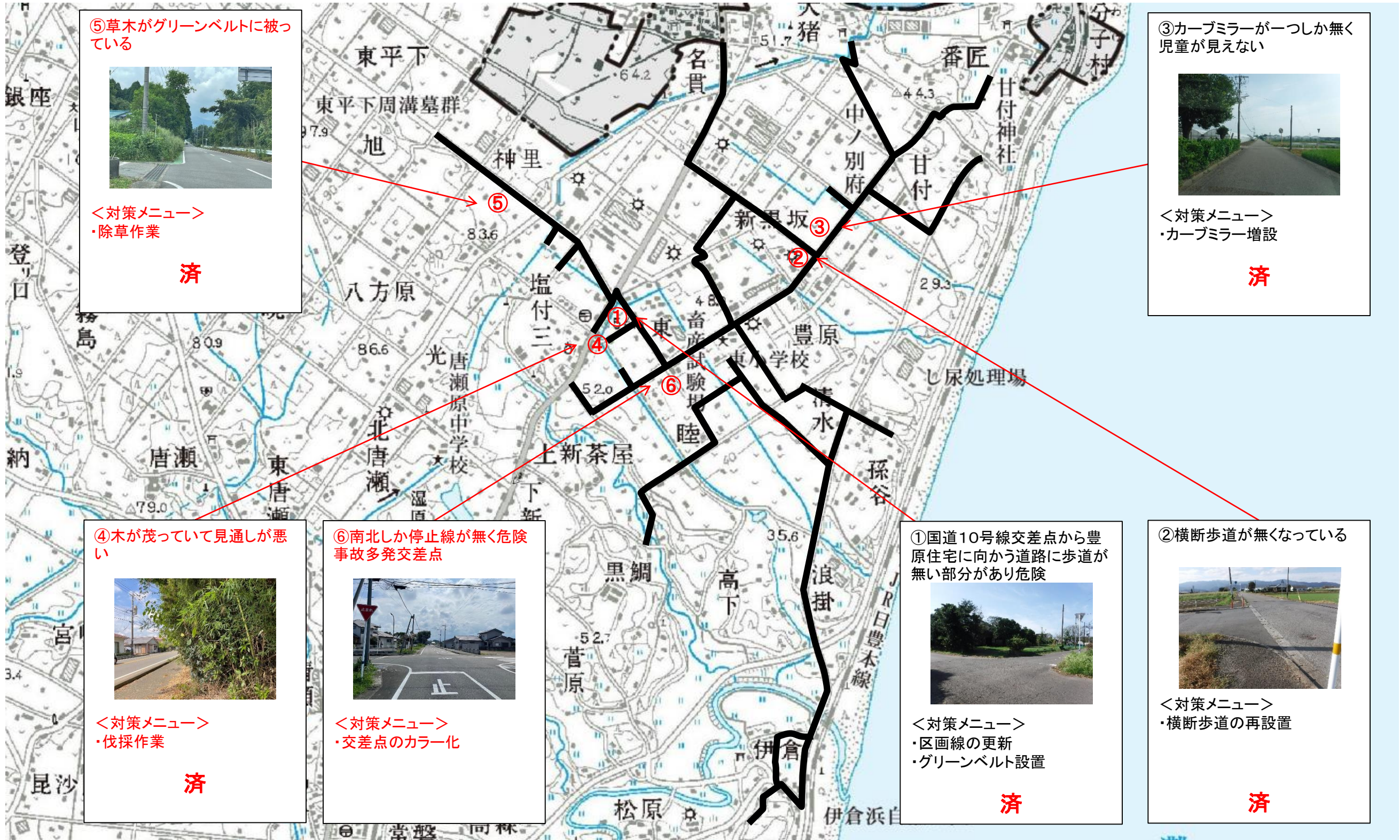


<対策メニュー>  
・学校及びPTA指導で注意喚起





# 宮崎県 川南町 東小学校区 (No.1-1) 通学路対策箇所図



⑤草木がグリーンベルトに被っている



<対策メニュー>  
・除草作業

済

③カーブミラーが一つしか無く児童が見えない



<対策メニュー>  
・カーブミラー増設

済

④木が茂っていて見通しが悪い



<対策メニュー>  
・伐採作業

済

⑥南北しか停止線が無く危険事故多発交差点



<対策メニュー>  
・交差点のカラー化

済


①国道10号線交差点から豊原住宅に向かう道路に歩道が無い部分があり危険



<対策メニュー>  
・区画線の更新  
・グリーンベルト設置

済

②横断歩道が無くなっている

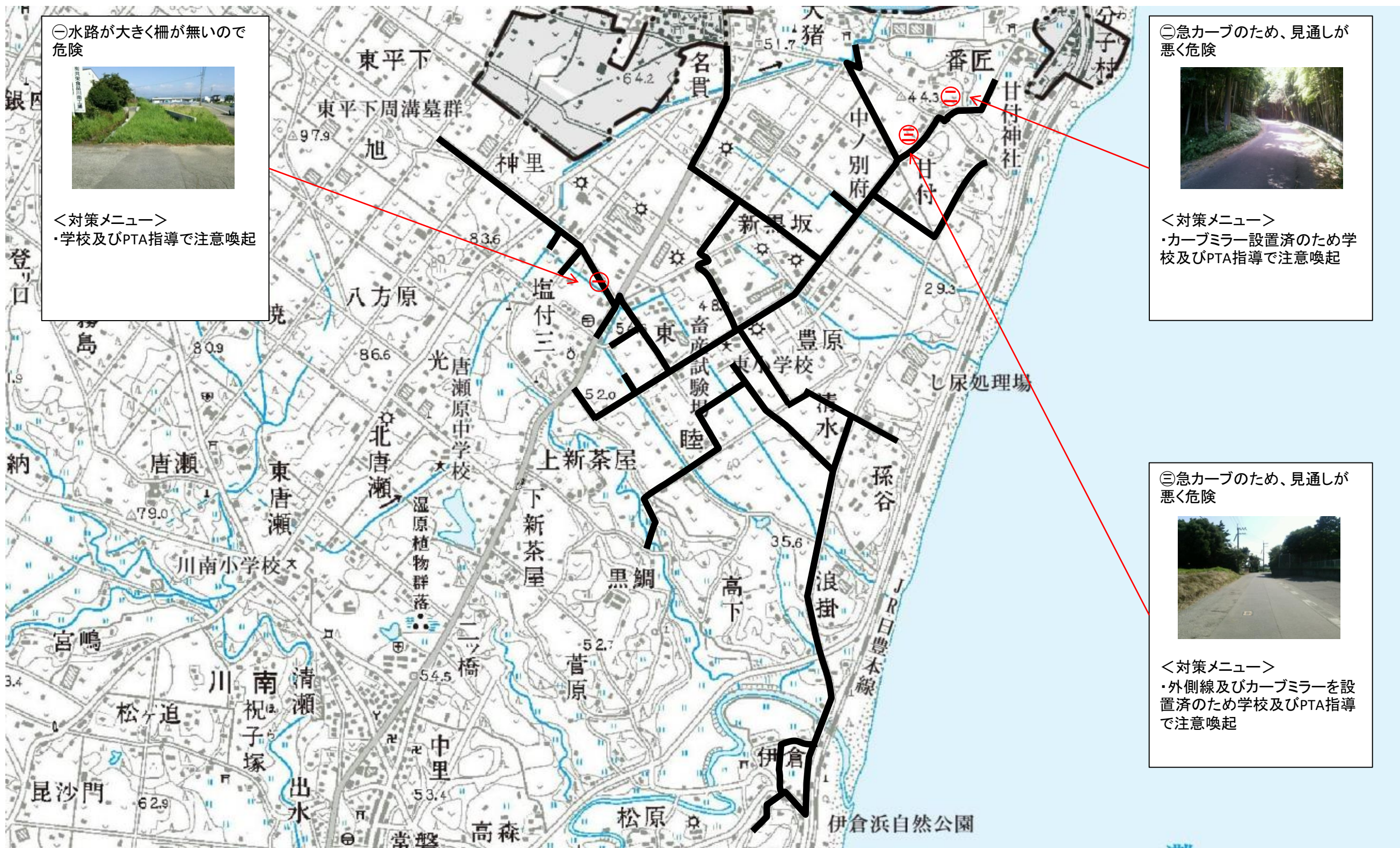


<対策メニュー>  
・横断歩道の再設置

済



# 宮崎県 川南町 東小学校区(No.2-1) 通学路対策箇所図



⊖水路が大きく柵が無いので危険



<対策メニュー>  
・学校及びPTA指導で注意喚起

⊖急カーブのため、見通しが悪く危険



<対策メニュー>  
・カーブミラー設置済のため学校及びPTA指導で注意喚起

⊖急カーブのため、見通しが悪く危険



<対策メニュー>  
・外側線及びカーブミラーを設置済のため学校及びPTA指導で注意喚起



# 宮崎県 川南町 多賀小学校区 (No.1-1) 通学路対策箇所図

②横断歩道が消えかかっている



<対策メニュー>  
・横断歩道再整備

⑥用水路柵に隙間があり、子どもが入る危険がある



<対策メニュー>  
・侵入防止策の検討

①五差路になっており、建物で見通しが悪く危険  
(交通事故多発の交差点)



<対策メニュー>  
・交差点改良  
・区画線整備(済)

⑤通学路だが歩道が無く、大型車両の通行も多いため危険



<対策メニュー>  
・歩道整備

④止まれの路面標示が消えかかっている

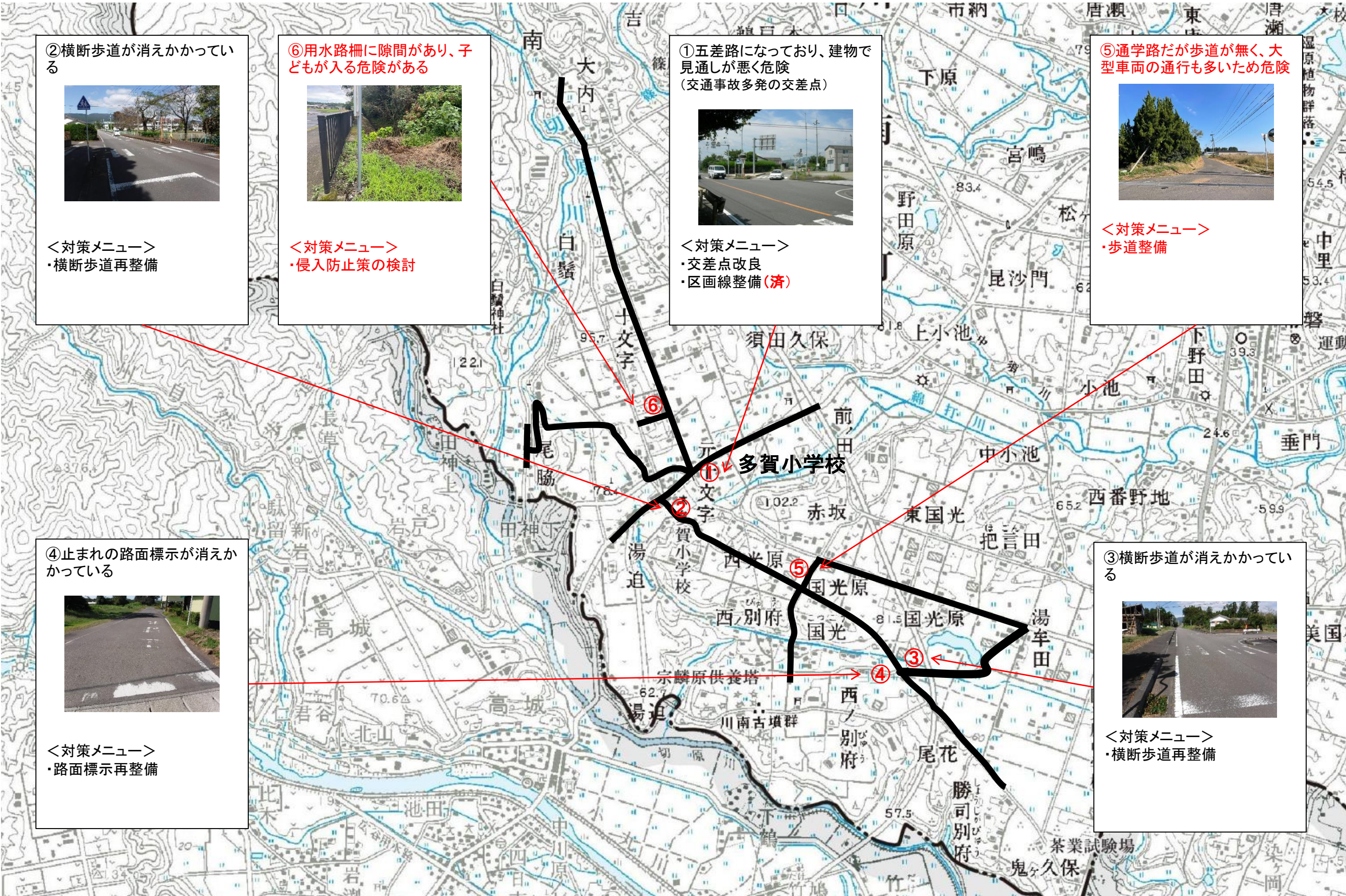


<対策メニュー>  
・路面標示再整備

③横断歩道が消えかかっている

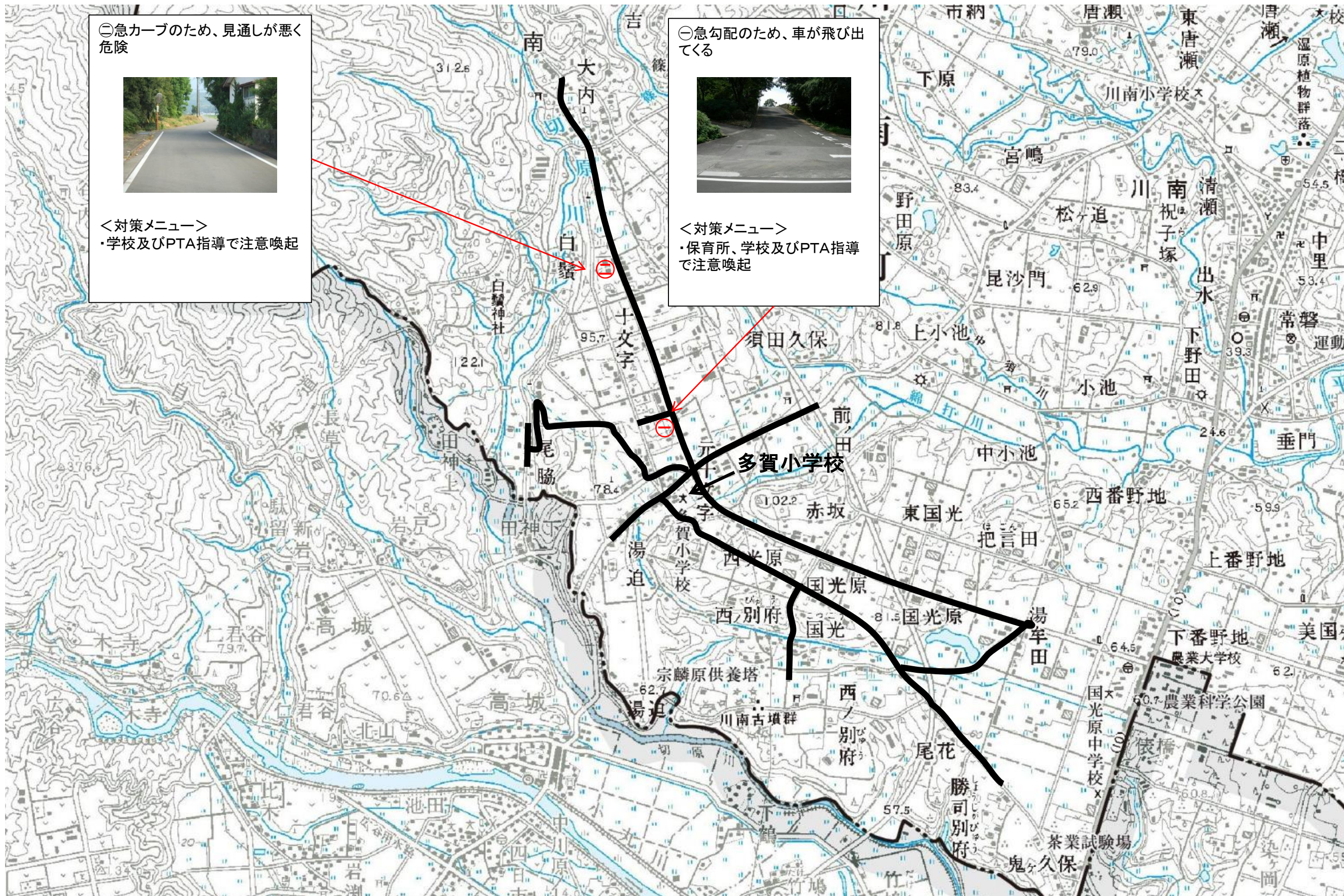


<対策メニュー>  
・横断歩道再整備



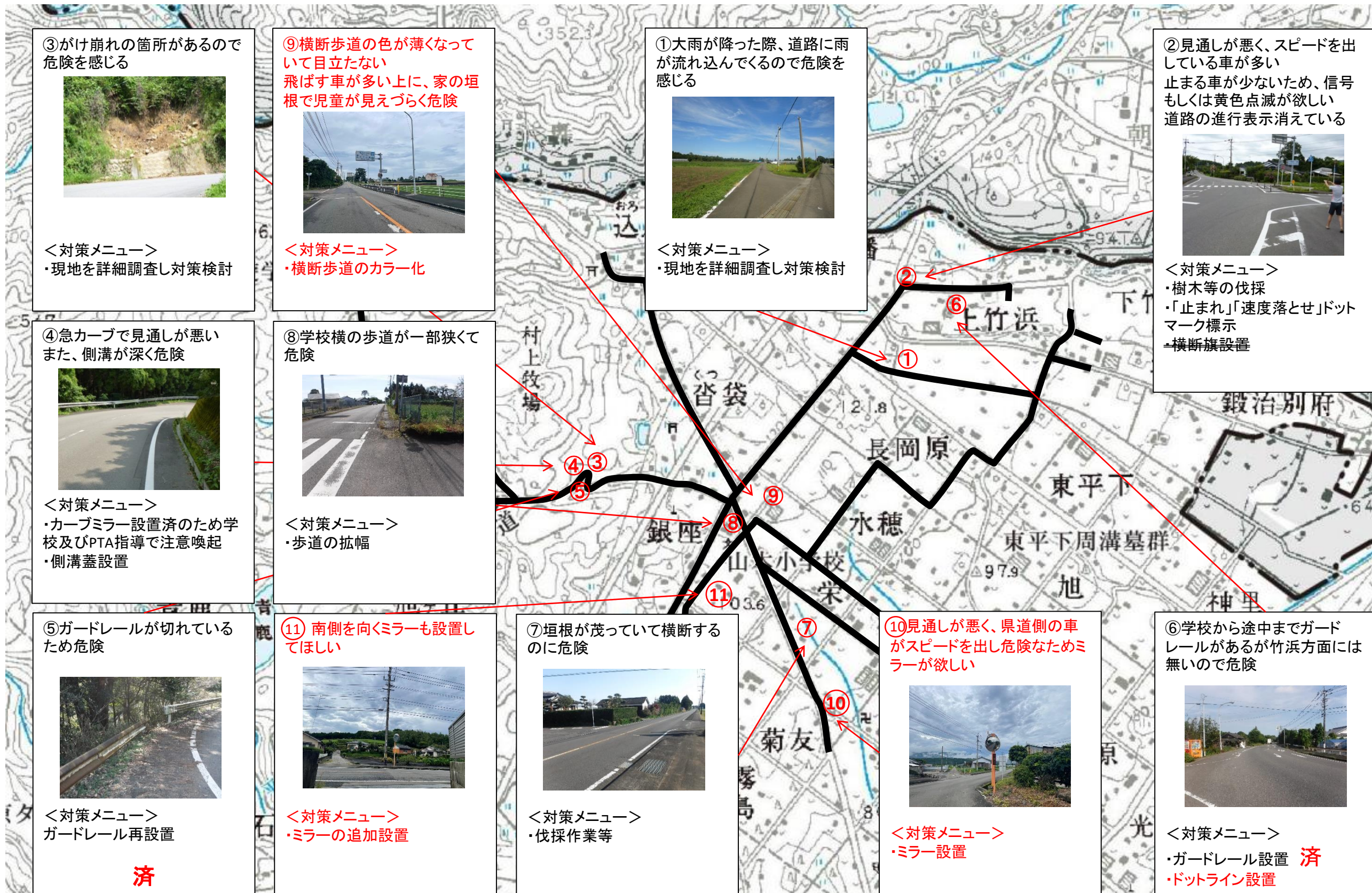


# 宮崎県 川南町 多賀小学校区 (No.2-1) 通学路対策箇所図



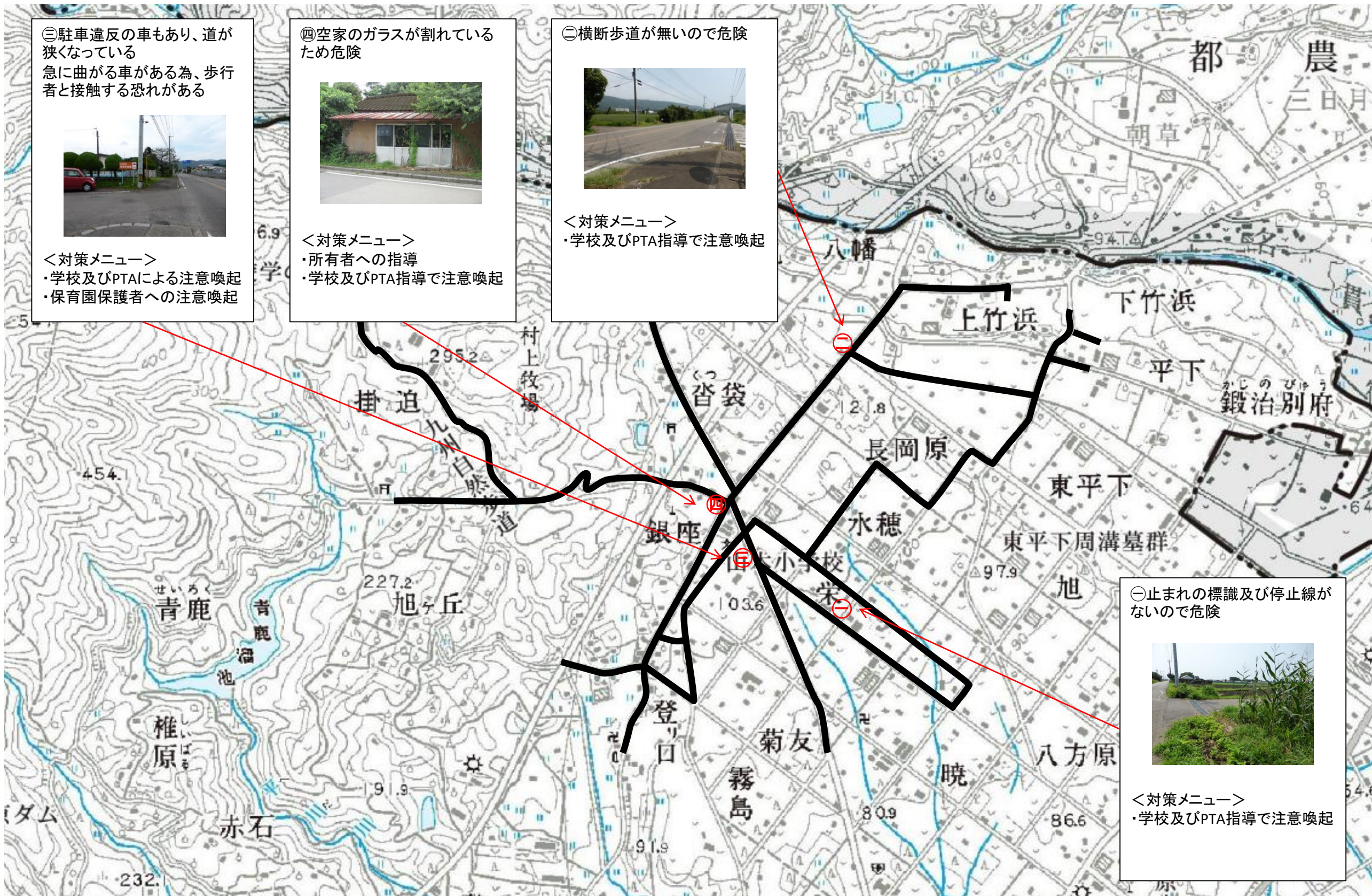


## 宮崎県 川南町 山本小学校区 (No.1-1) 通学路対策箇所図



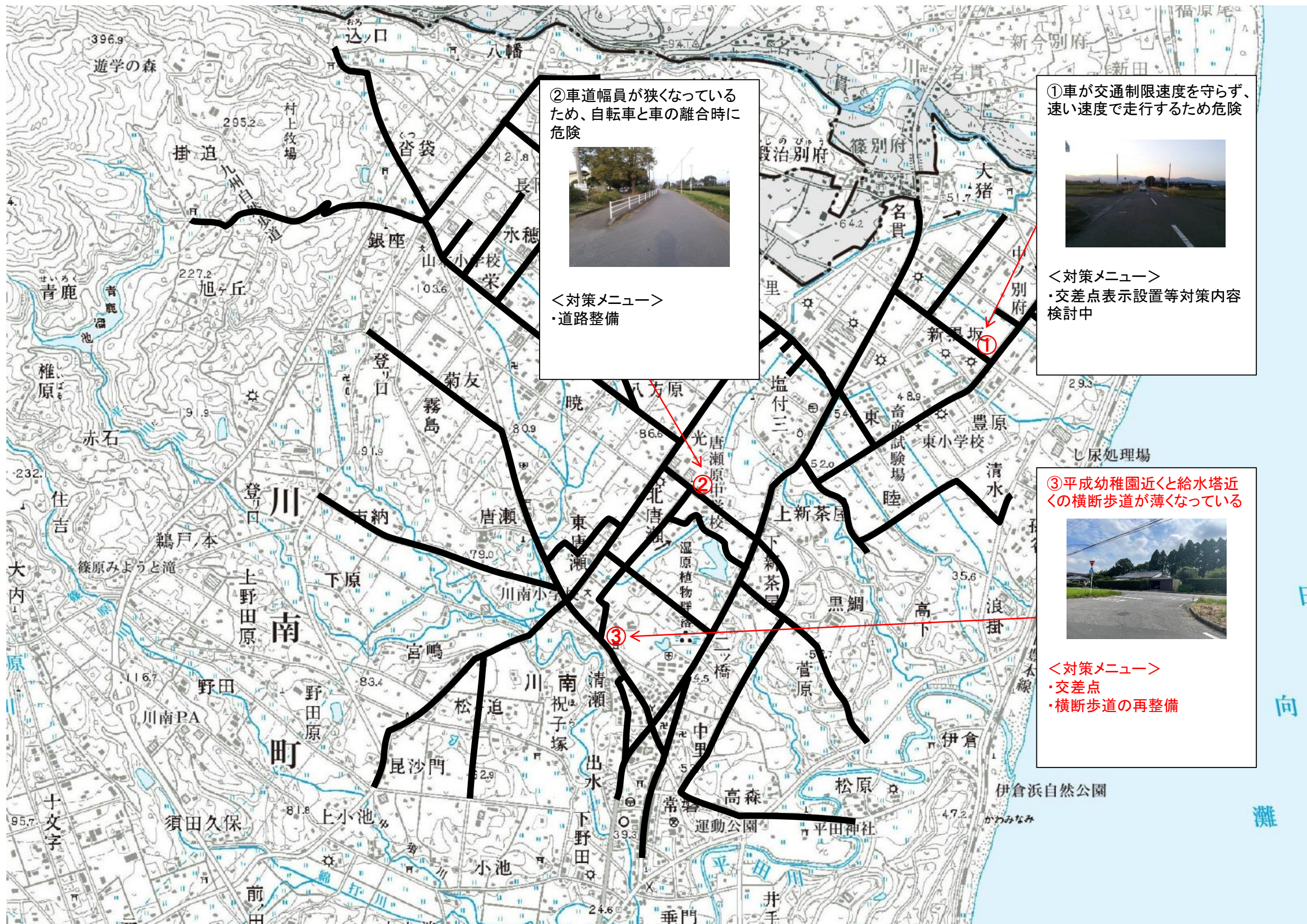


# 宮崎県 川南町 山本小学校区 (No.2-1) 通学路対策箇所図



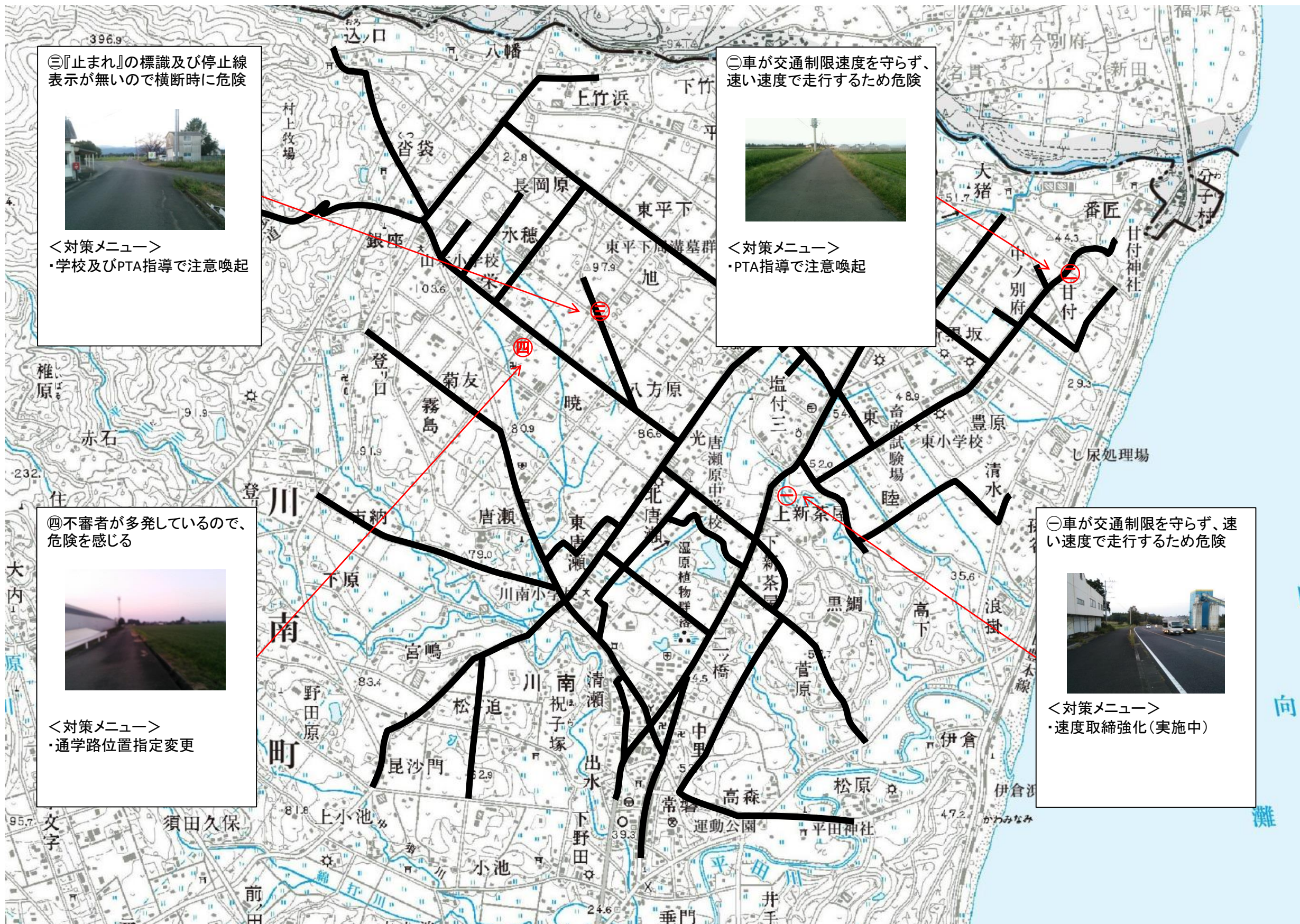


# 宮崎県 川南町 唐瀬原中学校区 (No.1-1) 通学路対策箇所図





# 宮崎県 川南町 唐瀬原中学校区(No.2-1) 通学路対策箇所図





# 宮崎県 川南町 国光原中学校区 (No.1-1) 通学路対策箇所図

