

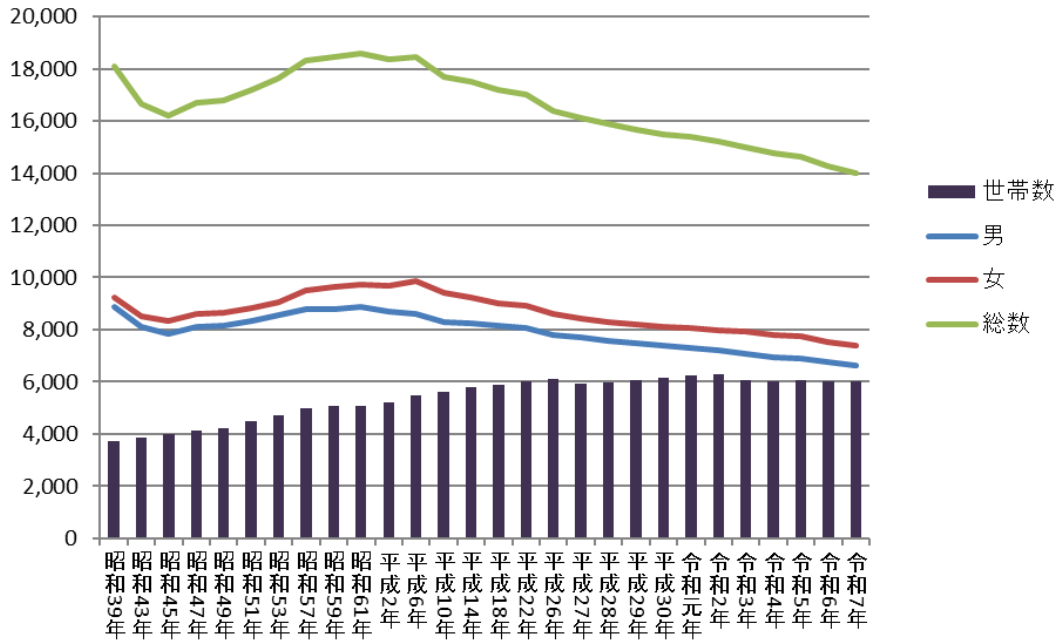
人口の推移(10月1日)

年	人口			世帯数	1世帯あたりの人口
	男	女	総数		
昭和 39 年	8,893	9,214	18,107	3,711	4.88
昭和 40 年	8,721	8,943	17,664	3,863	4.57
昭和 41 年	8,545	8,784	17,329	3,898	4.45
昭和 42 年	8,329	8,678	17,007	3,874	4.39
昭和 43 年	8,124	8,533	16,657	3,848	4.33
昭和 44 年	7,962	8,375	16,337	3,864	4.23
昭和 45 年	7,862	8,353	16,215	4,009	4.04
昭和 46 年	8,109	8,567	16,676	4,044	4.12
昭和 47 年	8,092	8,604	16,696	4,110	4.06
昭和 48 年	8,073	8,590	16,663	4,179	3.99
昭和 49 年	8,168	8,632	16,800	4,227	3.97
昭和 50 年	8,210	8,730	16,940	4,370	3.88
昭和 51 年	8,334	8,845	17,179	4,475	3.84
昭和 52 年	8,471	8,939	17,410	4,621	3.77
昭和 53 年	8,578	9,068	17,646	4,730	3.73
昭和 54 年	8,684	9,151	17,835	4,786	3.73
昭和 55 年	8,723	9,303	18,026	4,801	3.75
昭和 56 年	8,747	9,446	18,193	4,885	3.72
昭和 57 年	8,795	9,510	18,305	4,978	3.68
昭和 58 年	8,767	9,652	18,419	5,040	3.65
昭和 59 年	8,799	9,639	18,438	5,077	3.63
昭和 60 年	8,826	9,654	18,480	5,037	3.67
昭和 61 年	8,866	9,734	18,600	5,090	3.65
昭和 62 年	8,812	9,747	18,559	5,294	3.51
昭和 63 年	8,806	9,750	18,556	5,326	3.48
平成元年	8,803	9,728	18,531	5,344	3.47
平成 2 年	8,682	9,689	18,371	5,199	3.53
平成 3 年	8,640	9,705	18,345	5,260	3.49
平成 4 年	8,607	9,623	18,230	5,289	3.45
平成 5 年	8,594	9,650	18,244	5,449	3.35
平成 6 年	8,599	9,858	18,457	5,501	3.36
平成 7 年	8,477	9,576	18,053	5,391	3.35

平成 8 年	8,397	9,536	17,933	5,466	3.28
平成 9 年	8,318	9,461	17,779	5,508	3.23
平成 10 年	8,293	9,415	17,708	5,625	3.15
平成 11 年	8,244	9,373	17,617	5,659	3.11
平成 12 年	8,265	9,365	17,630	5,730	3.08
平成 13 年	8,260	9,288	17,548	5,749	3.05
平成 14 年	8,248	9,238	17,486	5,786	3.02
平成 15 年	8,250	9,135	17,385	5,799	3.00
平成 16 年	8,257	9,182	17,439	5,834	2.99
平成 17 年	8,226	9,097	17,323	5,875	2.95
平成 18 年	8,150	9,027	17,177	5,882	2.92
平成 19 年	8,157	9,025	17,182	5,950	2.89
平成 20 年	8,094	8,963	17,057	5,990	2.85
平成 21 年	8,035	8,903	16,938	6,056	2.80
平成 22 年	8,084	8,925	17,009	6,020	2.83
平成 23 年	8,051	8,837	16,888	6,108	2.76
平成 24 年	7,973	8,767	16,740	6,159	2.72
平成 25 年	7,886	8,702	16,588	6,153	2.70
平成 26 年	7,787	8,613	16,400	6,119	2.68
平成 27 年	7,703	8,406	16,109	5,936	2.71
平成 28 年	7,588	8,290	15,878	5,988	2.65
平成 29 年	7,471	8,186	15,657	6,047	2.59
平成 30 年	7,372	8,102	15,474	6,133	2.52
令和元年	7,302	8,070	15,372	6,242	2.46
令和 2 年	7,225	7,995	15,220	6,284	2.42
令和 3 年	7,055	7,947	15,002	6,049	2.48
令和 4 年	6,955	7,804	14,759	6,019	2.45
令和 5 年	6,886	7,745	14,631	6,078	2.41
令和 6 年	6,746	7,542	14,288	6,039	2.37
令和 7 年	6,627	7,385	14,012	6,025	2.33

単位: 人、世帯

人口と世帯数の推移(10月1日現在)

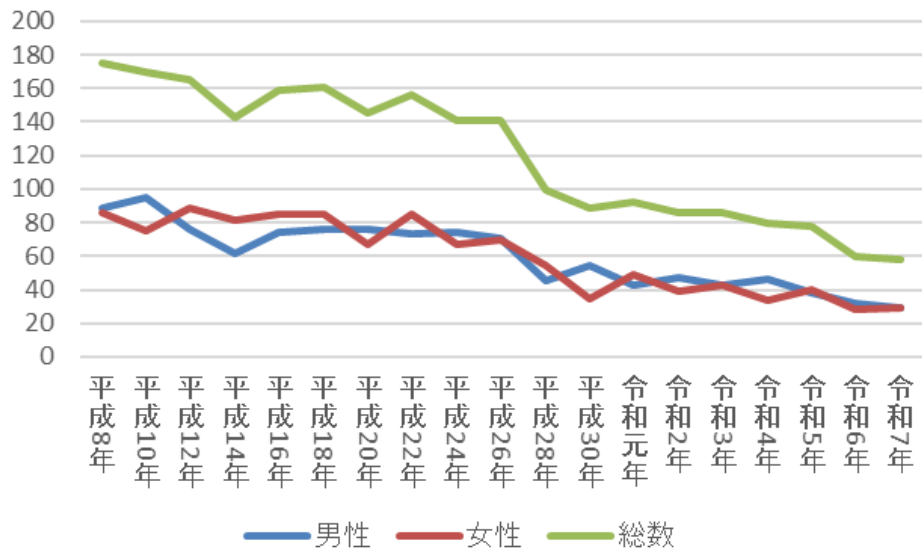


自然動態(10月1日から翌9月30日)

	出生			死亡			自然増減
	男	女	総数	男	女	総数	
平成6年	87	73	160	84	72	156	4
平成7年	90	106	196	89	57	146	50
平成8年	89	86	175	97	79	176	-1
平成9年	105	86	191	97	76	173	18
平成10年	95	75	170	77	72	149	21
平成11年	77	81	158	104	86	190	-32
平成12年	76	89	165	98	64	162	3
平成13年	85	74	159	99	83	182	-23
平成14年	62	81	143	74	83	157	-14
平成15年	102	65	167	73	80	153	14
平成16年	74	85	159	76	76	152	7
平成17年	68	73	141	103	83	186	-45
平成18年	76	85	161	94	85	179	-18
平成19年	81	74	155	90	82	171	-16
平成20年	76	67	145	81	99	186	-41
平成21年	83	66	154	126	104	221	-67
平成22年	73	85	156	96	93	194	-38
平成23年	71	63	134	80	114	194	-60
平成24年	74	67	141	101	112	213	-72
平成25年	79	60	139	100	77	177	-38
平成26年	71	70	141	113	107	220	-79
平成27年	44	48	92	117	110	227	-135
平成28年	45	54	99	93	100	193	-94
平成29年	53	36	89	116	112	228	-139
平成30年	54	35	89	106	102	208	-119
令和元年	43	49	92	89	100	189	-97
令和2年	47	39	86	93	108	201	-115
令和3年	43	43	86	120	110	230	-144
令和4年	46	34	80	127	119	246	-166
令和5年	38	40	78	128	140	268	-190
令和6年	32	28	60	132	135	267	-207
令和7年	29	29	58	139	127	266	-208

(人)

出生数推移



(人)

死亡者数推移

